

[재]예술경영지원센터

2023 공연사업본부 사업

2023년 공연예술사업 체계

예경 공연사업본부

국내 공연 유통 지원

공연 창제작 유통 협력 생태계

공연 유통 협력 사업 (공모)

지역단체 서울공연 유통 지원

해외진출 플랫폼 운영

서울아트마켓 (PAMS)

국내 쇼케이스(팸츠 초이스)

팸스피칭

팸스 링크

저니투코리아안뮤직 (JTKM)

한국음악 쇼케이스 프로그램

서울국제공연예술제 (SPAF)

국내 초청작 공모

해외 공연 유통 지원

커넥션 (Connection)

해외기관 협력 상호교환 리서치

예술가 전략적 리서치

공연·전통예술 해외진출 지원

해외 공모

국내 공모

쇼케이스 공모

정보 유통 지원

공연예술통합전산망(KOPIS)

회원전용서비스 MY 통계

공연전산망 데이터 아카데미

공연전산망 빅데이터 공모전

공연예술조사

통계청 승인통계, 공연시설단체 현황

K-뮤지컬 프로듀서 역량 강화

전문 프로듀서 글로벌 역량 강화

차세대 뮤지컬 인력 양성

K-뮤지컬국제마켓

뮤지컬 선보임(쇼케이스)

뮤지컬 드리밍 (피칭)

K-뮤지컬 해외진출 지원

K-뮤지컬로드쇼 in 브로드웨이

K-뮤지컬로드쇼 in 아시아

K-뮤지컬 영미권 중기 개발 지원

더아프로 (TheApro)

국내외 공연정보 제공 웹사이트

예술경영지원센터 공연예술유통팀 주요사업

[국내 공연 유통 지원]

예술경영지원센터 공연예술유통팀 주요사업

[국내 공연 유통 지원]

전국 공연예술 창제작 유통협력 생태계 구축 사업

2023년 공연예술사업 체계

예경 공연사업본부

국내 공연 유통 지원

공연 창제작 유통 협력 생태계 구축

공연 유통 협력 사업 (공모)

지역단체 서울공연 유통 지원

해외진출 플랫폼 운영

서울아트마켓 (PAMS)

국내 쇼케이스(팸츠 초이스)

팸스피칭

팸스 링크

저니투코리아안뮤직 (JTKM)

한국음악 쇼케이스 프로그램

서울국제공연예술제 (SPAF)

국내 초청작 공모

해외 공연 유통 지원

커넥션 (Connection)

해외기관 협력 상호교환 리서치

예술가 전략적 리서치

공연·전통예술 해외진출 지원

해외 공모

국내 공모

쇼케이스 공모

정보 유통 지원

공연예술통합전산망(KOPIS)

회원전용서비스 MY 통계

공연전산망 데이터 아카데미

공연전산망 빅데이터 공모전

공연예술조사

통계청 승인통계, 공연시설단체 현황

K-뮤지컬 프로듀서 역량 강화

전문 프로듀서 글로벌 역량 강화

차세대 뮤지컬 인력 양성

K-뮤지컬국제마켓

뮤지컬 선보임(쇼케이스)

뮤지컬 드리밍 (피칭)

K-뮤지컬 해외진출 지원

K-뮤지컬로드쇼 in 브로드웨이

K-뮤지컬로드쇼 in 아시아

K-뮤지컬 영미권 중기 개발 지원

더아프로 (TheApro)

국내외 공연정보 제공 웹사이트

사업 목적

- 중앙-지역, 국공립-민간, 공연시설-공연단체 간 협력을 통한 공연 창제작 유통 활성화 및 공연예술시장 활력 제고

사업 내용

- 공연유통협력 지원 (1개년, 2개년) * 2023년 공모 완료, 예술경영지원센터 누리집 확인
- 공연 창제작유통협력 활성화 지원

추진방향

- 중장기 협력적 공연유통 방식 지향
- 기존 작품을 바탕으로 전국 공연관객 확대, 마케팅 강화
- 프로젝트 책임자·기획자의 기획력·협력조성 등 역량 중요

추진 방향

(1) 중장기 협력적 공연유통 방식 지향

- (기본방향) 전국 공연관객의 예술적 경험 확장과 함께 공연시장도 동반 성장할 수 있도록 중장기 협력적 공연유통 활성화 추진
- (유통) 지역 공연시장 활성화, 고객지향적 관객분석·마케팅 시도
- (협력) 제작과 유통 과정에서의 책임감 있는 협력 구조 지향

(2) 기존 작품을 바탕으로 전국 공연관객 확대, 마케팅 강화

- (대상 공연) 장기적 전국유통이 가능한 기존 공연작품을 활용한 공연, 단, 단순 재공연 형태보다는 지역 등 조건별 기획력 발휘 필요
- (유료티켓) 전국적 건강한 공연시장 조성을 위해 '유료티켓 정책 활용' 필수, 공연예술통합전산망 개별 판매 데이터 공개
- (마케팅) 유료관객 모객을 위한 보다 적극적 마케팅 적용·실행 기회

(3) 프로젝트 책임자·기획자의 기획력·협력조성 등 역량 중요

- (프로젝트 책임자) 해당 공연별 프로젝트 책임자(C.P)를 중심으로 기획·제작·유통 과정의 창의적 기획, 다양한 역할의 협력 조성
- (차세대 기획인력) 각 프로젝트별 차세대 기획인력(2인) 참여로 전국공연유통 현장경험·역량강화 기회 제공 등 기획자 동반성장 도모

공모 내용

- (공 모 명) 2023 공연 유통협력 사업
- (신청주체) 민간
- (지원규모) 건당 최소 1억 ~ 최대 10억원 (건)
- (지원기간) 1개년 유통 지원 / 2개년 유통지원
- (공모시기) 2022. 12. 5. (월) ~ 12. 29 .(목)
- (신청대상작품) 기창작작품
- (지역기준) 1개 시도 기준
- (공연최소조건) 연내 최소 2개지역, 총 6회 이상
- (공연티켓가격) 유료 (최소 1만원 이상 책정)
- (협력사항) 예산협력, 공간협력, 인적협력
- (심의절차) 서류심의, 인터뷰심의, 예산심의

예술경영지원센터 공연예술유통팀 주요사업

[해외진출 플랫폼 운영 / 해외공연 유통 지원]

예술경영지원센터 공연예술유통팀 주요사업

[해외진출 플랫폼 운영 / 해외공연 유통 지원]

K-뮤지컬 지원 사업

2023년 공연예술사업 체계

예경 공연사업본부

국내 공연 유통 지원

공연 창제작 유통 협력 생태계 구축

공연 유통 협력 사업 (공모)

지역단체 서울공연 유통 지원

해외진출 플랫폼 운영

서울아트마켓 (PAMS)

국내 쇼케이스(팸츠 초이스)

팸스피칭

팸스 링크

저니투코리아안뮤직 (JTKM)

한국음악 쇼케이스 프로그램

서울국제공연예술제 (SPAF)

국내 초청작 공모

해외 공연 유통 지원

커넥션 (Connection)

해외기관 협력 상호교환 리서치

예술가 전략적 리서치

공연·전통예술 해외진출 지원

해외 공모

국내 공모

쇼케이스 공모

정보 유통 지원

공연예술통합전산망(KOPIS)

회원전용서비스 MY 통계

공연전산망 데이터 아카데미

공연전산망 빅데이터 공모전

공연예술조사

통계청 승인통계, 공연시설단체 현황

K-뮤지컬 프로듀서 역량 강화

전문 프로듀서 글로벌 역량 강화

차세대 뮤지컬 인력 양성

K-뮤지컬국제마켓

뮤지컬 선보임(쇼케이스)

뮤지컬 드리밍 (피칭)

K-뮤지컬 해외진출 지원

K-뮤지컬로드쇼 in 브로드웨이

K-뮤지컬로드쇼 in 아시아

K-뮤지컬 영미권 중기 개발 지원

더아프로 (TheApro)

국내외 공연정보 제공 웹사이트

(재)예술경영지원센터 K-뮤지컬 해외진출 사업 지원 구조



K-뮤지컬 국제마켓

- 선보임 쇼케이스
- 드림 피칭
- 네트워킹
- 컨퍼런스



K-뮤지컬 해외진출 지원

- K-뮤지컬로드쇼
- 해외 중기개발지원
- 해외 유통 지원



K-뮤지컬 프로듀서 역량강화

- 뮤지컬 예비 인력
발굴 육성
- 전문 프로듀서
글로벌 역량강화

운영 목적

- K-뮤지컬 국내외 투자유치를 통한 해외시장 진출 확대 및 유통 활성화

행사 개요

- (행 사 명) 2023 K-뮤지컬국제마켓
- (일시/장소) 2023. 6. 27(화) ~ 7. 1(토) (예정) / 세종문화회관 등

공모 개요

- (공 모 명) 2023 K-뮤지컬 해외진출 지원 통합공모: K-뮤지컬국제마켓 선보임 쇼케이스
- (공모기간) 2023. 2. 2.(목) ~ 2. 22.(수) 예정
- (공모대상) 영미권 해외 시장에 진출하고자 하는 한국 창작 뮤지컬 (미완성 및 완성작품)
- (선정규모) 총 6개 내외 선정
- (지원내용)
 - 공연장 및 쇼케이스 준비비 일부 지원(최대 5천만원/건)
 - 국내외 초청인사 대상 비즈니스 미팅 지원
- (주요사항) <선보임 쇼케이스> 통해 K-뮤지컬로드쇼 in 브로드웨이 참가 최종 선정

운영 목적

- 제작 초기 단계 작품에 대한 투자, 제작유치를 통해 안정적 작품 개발 및 유통 도모
- 한국 창작뮤지컬의 인지도 제고 및 작품 홍보를 통한 해외 투자 유도

행사 개요

- (행 사 명) 2023 K-뮤지컬국제마켓
- (일시/장소) 2023. 6. 27(화) ~ 7. 1(토) (예정) / 세종문화회관 등

공모 개요

- (공 모 명) 2023 K-뮤지컬 해외진출 지원 통합공모: 2023 K-뮤지컬국제마켓 - 드림 피칭
- (공모분야) 미완성작품 / 완성작품
- (공모대상) 국내 뮤지컬 창작자, 기획자, 프로듀서, 제작사 등
 - 대본 및 주요 넘버(1곡 이상)가 개발된 미완성 뮤지컬 작품
 - 초연 이상의 유료 판매 기록이 있는 뮤지컬 완성 작품의 공연권 혹은 저작권을 소유 중인 뮤지컬 창작자, 기획자, 프로듀서, 제작사 등
- (지원내용)
 - 피칭 참관 국내외 인사와 1:1 비즈니스 미팅 지원
 - 완성 작품의 경우, 아시아권 쇼케이스 통한 해외진출 사업 연계지원
 - 마켓 참가를 통한 계약 진행 시 번역 제공 및 법률 검토 일부 지원
 - 연내 후속상황에 따라 후속 매칭 기금 지원(후속기금/예정)
- (공모기간) 2023. 2. 15.(수)~3.9.(목) 예정

운영 목적

- K-뮤지컬 해외시장 진출 확대 및 유통 활성화

행사 개요

- (행 사 명) 2023 K-뮤지컬로드쇼 in 브로드웨이
- (일정/장소) 2023. 10월~12월 중 / 미국 뉴욕 브로드웨이
- (행사 내용) 뮤지컬 작품 낭독 공연(전막), 비즈니스 미팅, 관계자 네트워크

공모 개요

- (공 모 명) 2023 K-뮤지컬 해외진출 지원 통합공모: K-뮤지컬로드쇼 in 브로드웨이
- (공모대상) 영미권 해외 시장에 진출하고자 하는 한국 뮤지컬

*K-뮤지컬국제마켓 해외진출 쇼케이스 <뮤지컬 선보임> 통해 최종 선정

- (지원내용) 사전 멘토링 및 통·번역 지원
국내외 인사 비즈니스 미팅 지원
현지 워크숍 및 낭독 공연 준비금 일부 지원
현지 매니지먼트(GM) 지원
해외 현지 운영 대행사 지원
- (공모기간) 2023. 2. 2.(목) ~ 2. 22.(수) 예정

운영 목적

- K-뮤지컬의 체계적 해외 진출 기반 조성 통한 유통 활성화

행사 개요

- (행 사 명) 2023 K-뮤지컬로드쇼
- (일정/장소) 2023. 10월 중 (예정) / 아시아 권역 1개국 예정
- (행사 내용) 완성작품 장면 시연 쇼케이스 및 전문가 네트워크, 워크숍 등

공모 개요

- (공 모 명) 2023 K-뮤지컬로드쇼
- (공모대상) 아시아권 유망시장에 진출하고자 하는 한국 창작 뮤지컬
- (지원내용) 선정 작품 대상 공연장 및 쇼케이스 준비비 일부 지원
쇼케이스 공연장 및 운영 대행 지원, 홍보 지원
해외 인사 초청 및 비즈니스 미팅 지원
리셉션, 워크숍 등 연계 행사 지원
- (주요사항) 2023 K-뮤지컬국제마켓<드림 피칭> 발표 선정 단체 중 현장 피칭·시연
작품 대상 <K-뮤지컬로드쇼 in 아시아> 참가 작품 최종 선정
- (공모기간) 2023. 2. 15.(수)~3.9.(목) 예정

운영 목적

- K-뮤지컬 해외시장 진출 확대 및 유통 활성화
- 중기 개발 지원을 통한 안정적 해외 진출 전략 수립 지원

사업 내용

- 한국 뮤지컬 작품의 해외 프로듀서 및 창작진 주도·공동 현지화 개발, 현지 워크숍 및 낭독공연

공모 개요

- **(공 모 명)** 2023 K-뮤지컬 해외진출 지원 통합공모 : 중기 개발 및 유통 지원
- **(공모대상)** 해외 파트너와 해외 현지화 개발 준비 중인 작품·창작진 공모
- **(지원내용)**
 - 사전 멘토링 및 통·번역 지원
 - K-뮤지컬국제마켓 국내외 인사 비즈니스 미팅 지원
 - 현지 워크숍 및 낭독 공연 준비금 일부 지원
- **(공모기간)** 1차 : 2023. 2. 2.(목) ~ 2. 22.(수) 예정
2차 : 2023. 7. 5.(수) ~ 7. 19.(수) 예정

뮤지컬 전문 프로듀서 글로벌 역량강화 공모

예경 공연사업본부 공연예술유통팀

운영 목적

- 한국 창작 뮤지컬 해외진출 및 프로듀서 국제협업 프로젝트 역량 강화
- 뮤지컬 프로듀서 글로벌 역량 강화를 통한 글로벌 프로듀서 성장 도모

사업 내용

- 미국 브로드웨이, 영국 웨스트엔드 중심 뮤지컬 현지 네트워크 구축, 시장 조사 등

공모 개요

- **(공 모 명) 2023 뮤지컬 전문 프로듀서 글로벌 역량강화 공모**
- **(공모대상) 해외진출을 계획하고 있는 뮤지컬 전문 프로듀서 총 20인** (국가별 10인예정)
 - 뮤지컬 업계 5년 이상 종사 경력이 있는 국내 뮤지컬 프로듀서
 - 국내 뮤지컬 프로듀서로서 최소 3개 이상의 작품을 기획하고 제작한 프로듀서
- **(지원내용)**
 - 사전 교육 / 브로드웨이 및 웨스트엔드 현지 교육 제공 (항공, 숙박 제공)
 - * 현지 전문가와 공동 설계한 교육 프로그램 운영 및 자체 연구 지원
 - 글로벌 역량 강화를 위한 현지 프로듀서, 창작진 등 네트워킹 프로그램 제공
 - * (미국) 전미뮤지컬극장연합(NAMT) 개최 <뉴 뮤지컬페스티벌(New Musical Festival)> 참관 지원
- **(공모기간) 2023. 3. 16.(수) ~ 4. 13.(수)**

운영 목적

- 한국 뮤지컬 업계 인력 강화를 위한 차세대 뮤지컬 프로듀서 발굴
- 기존 뮤지컬 업계 인력의 펠로우십*을 통한 예비인력 역량 강화

* 펠로우십(Fellowship) : 사전적 의미는 친교, 교우, 유대관계 등을 뜻하며 선배 전문가의 경험이나 노하우를 통해 실무교육, 후배 지도 및 예비 전문인을 이끌어내는 교육 프로그램 형태로 활용되고 있음

사업 내용

- (사업명) 2023 뮤지컬 예비인력 발굴 및 육성 사업
- (사업기간) 2023년 1월 ~ 12월 ('23년 사업 종료 후, 차년도 연속 지원여부 결정)

공모 개요

- (공모명) 2023 뮤지컬 예비인력 발굴 및 육성
- (공모대상)
 - (기획·제작사) 뮤지컬 작품을 상연('23. 4.~12.)하며 펠로우십 지원 인력 보유 기획제작사
 - (예비인력) 업계 근무경력 3년 미만, 뮤지컬 기획·제작 업무 희망자 (전공, 경력 무관)
- (지원내용)
 - 사전 기본교육 제공 및 펠로우십 단체소개/질의응답 진행
 - 예비인력 현장 파견에 따른 인건비 지원 (1인당 201만원/월)
 - 펠로우십 인력 제공에 따른 사업주 소요비용일부 지원 (1인당 100만원/월)
 - 현장파견실습 관리 및 사후 결과공유 워크숍 제공
- (공모기간) 2022년 12월~ 2023년 1월

예술경영지원센터 공연예술기반팀 주요사업

[해외진출 플랫폼 운영]

예술경영지원센터 공연예술기반팀 주요사업

[해외진출 플랫폼 운영]

서울아트마켓 (PAMS)

2023년 공연예술사업 체계

예경 공연사업본부

국내 공연 유통 지원

공연 창제작 유통 협력 생태계 구축

공연 유통 협력 사업 (공모)

지역단체 서울공연 유통 지원

해외진출 플랫폼 운영

서울아트마켓 (PAMS)

국내 쇼케이스(팸츠 초이스)

팸스피칭

팸스 링크

저니투코리아안뮤직 (JTKM)

한국음악 쇼케이스 프로그램

서울국제공연예술제 (SPAF)

국내 초청작 공모

해외 공연 유통 지원

커넥션 (Connection)

해외기관 협력 상호교환 리서치

예술가 전략적 리서치

공연·전통예술 해외진출 지원

해외 공모

국내 공모

쇼케이스 공모

정보 유통 지원

공연예술통합전산망(KOPIS)

회원전용서비스 MY 통계

공연전산망 데이터 아카데미

공연전산망 빅데이터 공모전

공연예술조사

통계청 승인통계, 공연시설단체 현황

K-뮤지컬 프로듀서 역량 강화

전문 프로듀서 글로벌 역량 강화

차세대 뮤지컬 인력 양성

K-뮤지컬국제마켓

뮤지컬 선보임(쇼케이스)

뮤지컬 드리밍 (피칭)

K-뮤지컬 해외진출 지원

K-뮤지컬로드쇼 in 브로드웨이

K-뮤지컬로드쇼 in 아시아

K-뮤지컬 영미권 중기 개발 지원

더아프로 (TheApro)

국내외 공연정보 제공 웹사이트

사업 목적

- 국내외 작품, 정보, 인적 교류를 통해 공연예술의 협력가능성 모색 및 지속가능한 해외진출(유통) 기반마련

행사 개요

- (행 사 명) 2023 서울아트마켓(Performing Arts Market in Seoul, PAMS)
- (일정/장소) 2023. 10. 11.(수) ~ 10. 14.(토) 예정 / 장소 추후 안내
- (행사 내용) 작품유통, 정보공유, 인적교류, 연대협력

공모 개요

- (공 모 명) 2023 서울아트마켓 팸스초이스(PAMS Choice)
- (공모기간) 2023. 3월 2주~4주 (예정)
- (공모분야) 공연예술 기반 작품(연극, 무용, 음악, 다원, 거리예술 및 기타)
- (공모대상) 공모기간 이전 공연(발표)된 완성 작품 대상,
서울아트마켓 기간 내 쇼케이스가 가능하고 해외진출을 희망하는 작품
- (공모규모) 10개 내외 작품 내외
- (지원내용) 마켓 무료등록, 장소 및 기본 조명·음향 장비 제공, 통합 홍보물 제작 배포
선정단체 대상 작품 기획 및 준비비 정액 (400만원) 지원
대본 번역(작품 대사 전달이 필수적인 경우), 쇼케이스 제작 모니터링
향후 '센터스테이지코리아(CSK)-PAMS/JTKM 후속 공모형' 참여 가능

사업 목적

- 국내외 작품, 정보, 인적 교류를 통해 공연예술의 협력가능성 모색 및 지속가능한 해외진출(유통) 기반마련

공모 개요 1

- **(공 모 명)** 2023 서울아트마켓 팸스피칭(PAMS Pitching)
- **(공모기간)** 2023. 3월 2주~4주 (예정)
- **(공모분야)** 공연예술 기반 작품, 프로젝트, 단체, 축제 등
- **(공모대상)** 작품 구상·기획·창작 단계로 국내외 협업 파트너 및 펀딩, 투어, 프리젠테이션 등을 찾는 예술가/단체/기관/에이전시 등
- **(공모규모)** 20개 프로젝트 및 단체 내외
- **(지원내용)** 현장 동시통역 지원

공모 개요 2

- **(공 모 명)** 2023 서울아트마켓 팸스링크(PAMS Link)
- **(공모기간)** 2023. 6월 1주~7월 4주
- **(공모대상)** 서울아트마켓과 동기간 내 서울 및 수도권 소재 공연장에서 진행되는 공연예술단체의 공연예술 작품 (티켓 유/무료 여부 무관)
- **(지원내용)**
 - 서울아트마켓 참가 등록비 지원 (마켓 등록비 1인 무료, 2인부터 할인), 부스 등록비 50% 할인
 - 홍보지원 (서울아트마켓 홈페이지 및 뉴스레터, SNS 홍보)

예술경영지원센터 공연예술기반팀 주요사업

[해외진출 플랫폼 운영]

저니투코리아뮤직 (JTKM)

2023년 공연예술사업 체계

예경 공연사업본부

국내 공연 유통 지원

공연 창제작 유통 협력 생태계 구축

공연 유통 협력 사업 (공모)

지역단체 서울공연 유통 지원

해외진출 플랫폼 운영

서울아트마켓 (PAMS)

국내 쇼케이스(팸츠 초이스)

팸스피칭

팸스 링크

저니투코리아안뮤직 (JTKM)

한국음악 쇼케이스 프로그램

서울국제공연예술제 (SPAF)

국내 초청작 공모

해외 공연 유통 지원

커넥션 (Connection)

해외기관 협력 상호교환 리서치

예술가 전략적 리서치

공연·전통예술 해외진출 지원

해외 공모

국내 공모

쇼케이스 공모

정보 유통 지원

공연예술통합전산망(KOPIS)

회원전용서비스 MY 통계

공연전산망 데이터 아카데미

공연전산망 빅데이터 공모전

공연예술조사

통계청 승인통계, 공연시설단체 현황

K-뮤지컬 프로듀서 역량 강화

전문 프로듀서 글로벌 역량 강화

차세대 뮤지컬 인력 양성

K-뮤지컬국제마켓

뮤지컬 선보임(쇼케이스)

뮤지컬 드리밍 (피칭)

K-뮤지컬 해외진출 지원

K-뮤지컬로드쇼 in 브로드웨이

K-뮤지컬로드쇼 in 아시아

K-뮤지컬 영미권 중기 개발 지원

더아프로 (TheApro)

국내외 공연정보 제공 웹사이트

저니투코리아안뮤직 쇼케이스 프로그램

예경 공연사업본부 공연예술기반팀

사업 목적

- 해외 월드뮤직 전문가의 한국전통예술에 대한 이해도 및 인지도 제고를 통해 국내단체의 해외진출 기반 마련

행사 개요

- (행 사 명) 2023 저니투코리아안뮤직(Journey to Korean Music)
- (일정/장소) 2023. 10. 11.(수) ~ 10. 14.(토) / 장소 추후안내
- (행사 내용) 쇼케이스, 정보교류, 네트워킹 프로그램

공모 개요

- (공 모 명) 2023 저니투코리아안뮤직 쇼케이스 프로그램
- (공모 분야) 전통음악 및 전통기반의 창작음악
- (공모 대상) 해외투어 및 음반산업 진출이 가능한 전통음악 및 전통기반 창작 음악단체
- (지원 내용) 선정단체 대상 프로그램 기획 비용 400만원 지원
공연장 및 기본 기술장비/인력 지원 (단, 자체대관 공연의 경우 지원 없음)
통합 국·영문 홍보물 제작 및 국내외 배포
향후 '센터스테이지코리아(CSK)-PAMS/JTKM 후속 공모형' 참여 가능
- (공모 기간) 2023. 3월 2주~4주 (예정)

예술경영지원센터 공연예술기반팀 주요사업

[해외진출 플랫폼 운영]

서울국제공연예술제 (SPAF)

2023년 공연예술사업 체계

예경 공연사업본부

국내 공연 유통 지원

공연 창제작 유통 협력 생태계 구축

공연 유통 협력 사업 (공모)

지역단체 서울공연 유통 지원

해외진출 플랫폼 운영

서울아트마켓 (PAMS)

국내 쇼케이스(팸츠 초이스)

팸스피칭

팸스 링크

저니투코리아안뮤직 (JTKM)

한국음악 쇼케이스 프로그램

서울국제공연예술제 (SPAF)

국내 초청작 공모

해외 공연 유통 지원

커넥션 (Connection)

해외기관 협력 상호교환 리서치

예술가 전략적 리서치

공연·전통예술 해외진출 지원

해외 공모

국내 공모

쇼케이스 공모

정보 유통 지원

공연예술통합전산망(KOPIS)

회원전용서비스 MY 통계

공연전산망 데이터 아카데미

공연전산망 빅데이터 공모전

공연예술조사

통계청 승인통계, 공연시설단체 현황

K-뮤지컬 프로듀서 역량 강화

전문 프로듀서 글로벌 역량 강화

차세대 뮤지컬 인력 양성

K-뮤지컬국제마켓

뮤지컬 선보임(쇼케이스)

뮤지컬 드리밍 (피칭)

K-뮤지컬 해외진출 지원

K-뮤지컬로드쇼 in 브로드웨이

K-뮤지컬로드쇼 in 아시아

K-뮤지컬 영미권 중기 개발 지원

더아프로 (TheApro)

국내외 공연정보 제공 웹사이트

서울국제공연예술제 국내초청작

예경 공연사업본부 공연예술기반팀

사업 목적

- 세계적인 공연 프로그램으로 대한민국 대표 축제로서 브랜드 가치 제고
- 최신 예술 경향을 소개하여 공연예술 선도 및 국민의 문화향수권 신장
- 국내외 문화예술 기관들과의 네트워크를 통한 국제문화교류의 장 역할

행사 개요

- (행 사 명) 2023 서울국제공연예술제 (Seoul Performing Arts Festival, SPAF)
- (행사 일정) 2023. 10. 6.(금) ~ 10. 29.(일)
- (행사 장소) 국립극장 해오름, 국립정동극장 세실, 아르코예술극장, 대학로예술극장 외
- (행사 내용) 해외초청작, 국내초청작, 워크숍 페스티벌 외

공모 개요

- (공 모 명) 2023 서울국제공연예술제 국내초청작 공모
- (공모기간) 2023. 2월 1주~3월 1주
- (공모분야) 연극, 무용, 다원 혹은 타예술과 장르/기술 간 융합을 이룬 공연예술 작품 등
- (공모대상) 초연, 재연 작품 (*자체대관공연 : BYOV(Bring Your Own Venue)의 경우도 지원신청 가능)
- (초청내용)
 - (경비) 공연 초청료(최소 5백만원 ~ 최대 2천만원), 티켓 판매 수입 90%, 공연장 기본 대관료
 - (홍보) 통합 국·영문 홍보물 제작 및 배포, 예경 홈페이지 및 온라인플랫폼 아카이빙
 - (운영) 티켓 시스템 운영, 공연 사진 및 영상 촬영
 - (해외유통) 2023 서울아트마켓 참여 지원 및 연계협력

예술경영지원센터 공연예술기반팀 주요사업

[해외공연 유통 지원]

예술경영지원센터 공연예술기반팀 주요사업

[해외공연 유통 지원]

공연예술 해외진출 기반마련(커넥션)

2023년 공연예술사업 체계

예경 공연사업본부

국내 공연 유통 지원

공연 창제작 유통 협력 생태계 구축

공연 유통 협력 사업 (공모)

지역단체 서울공연 유통 지원

해외진출 플랫폼 운영

서울아트마켓 (PAMS)

국내 쇼케이스(팸츠 초이스)

팸스피칭

팸스 링크

저니투코리아안뮤직 (JTKM)

한국음악 쇼케이스 프로그램

서울국제공연예술제 (SPAF)

국내 초청작 공모

해외 공연 유통 지원

커넥션 (Connection)

해외기관 협력 상호교환 리서치

예술가 전략적 리서치

공연·전통예술 해외진출 지원

해외 공모

국내 공모

쇼케이스 공모

K-뮤지컬 프로듀서 역량 강화

전문 프로듀서 글로벌 역량 강화

차세대 뮤지컬 인력 양성

K-뮤지컬국제마켓

뮤지컬 선보임(쇼케이스)

뮤지컬 드리밍 (피칭)

K-뮤지컬 해외진출 지원

K-뮤지컬로드쇼 in 브로드웨이

K-뮤지컬로드쇼 in 아시아

K-뮤지컬 영미권 중기 개발 지원

정보 유통 지원

공연예술통합전산망(KOPIS)

회원전용서비스 MY 통계

공연전산망 데이터 아카데미

공연전산망 빅데이터 공모전

공연예술조사

통계청 승인통계, 공연시설단체 현황

더아프로 (TheApro)

국내외 공연정보 제공 웹사이트

사업 목적

- 해외기관협력 공연예술시장 리서치를 통한 해외진출 거점 개발

공모 개요

- **(공 모 명)** 2023 공연예술 해외진출 기반마련 - 해외기관 협력 상호교환 리서치
- **(공모기간)** 2023. 4월 2주~5월 1주 (예정)
- **(공모분야)** 한국-호주 넥스트모빌리티(Next Mobility) 리서치
(포스트 코로나 시대 공연예술의 국제 이동성에 대한 리서치)
* 추후, 5월 중 기관연계형 리서치 공모 추가 가능)
- **(공모대상)** 해당분야 리서치 경험이 있는 공연예술 전문가 또는 단체 (관련자료 증빙 필수)
- **(지원내용)**
 - 항공, 숙박료 포함 활동비 일부 지원 (1팀당 최대 330만원)
 - 리서치별 상호 교환 리서치 프로그램 제공 ((호주) Australian Performing Arts Market, APAM)
 - 센터 사업 연계 결과공유회 및 결과자료집 제작 지원

공연예술 해외진출 기반마련 - 예술가 전략 리서치

예경 공연사업본부 공연예술기반팀

사업 목적

- 국내외 공연예술 전문가 간 지속 국제교류 활성화 및 글로벌 역량 제고

리서치 개요

- **(리서치명)** 2023 공연예술 해외진출 기반마련- 예술가 전략 리서치(2개년 사업)
- **(리서치내용)** 해외진출(유통)을 목적으로 하는 단계별 전략적 리서치
 - 1차년도(2023년) : 작품 개발을 위한 리서치 및 해외협력기관 매칭
 - 2차년도(2024년) : 공동프로젝트 개발 및 해외유통

공모 개요

- **(공 모 명)** 2023 공연예술 해외진출 기반마련 예술가 전략 리서치 - 1차년도
- **(공모기간)** 2023. 4월 2주~5월 1주 (예정)
- **(공모분야)** 공연예술 전반/ 해외유통을 위한 작품 개발 리서치 및 해외협력기관 매칭
- **(공모대상)** 해외유통을 목적으로 리서치 및 공동작품개발이 가능한 공연전문가·단체
- **(지원내용)**
 - 교환 리서치를 위한 항공, 숙박료 포함 활동비 일부 지원(1팀당 최대 500만원)
 - 센터 사업 연계 결과공유회 및 결과자료집 제작 지원
 - 후속지원(1차년도 추진 성과에 따른 2차년도 심화리서치-작품개발 및 유통 지원 및 선정)

예술경영지원센터 공연예술기반팀 주요사업

[해외공연 유통 지원]

공연 전통예술 해외진출지원 – 센터스튜디오코리아 (CSK)

2023년 공연예술사업 체계

예경 공연사업본부

국내 공연 유통 지원

공연 창제작 유통 협력 생태계 구축

공연 유통 협력 사업 (공모)

지역단체 서울공연 유통 지원

해외진출 플랫폼 운영

서울아트마켓 (PAMS)

국내 쇼케이스(팸츠 초이스)

팸스피칭

팸스 링크

저니투코리아안뮤직 (JTKM)

한국음악 쇼케이스 프로그램

서울국제공연예술제 (SPAF)

국내 초청작 공모

해외 공연 유통 지원

커넥션 (Connection)

해외기관 협력 상호교환 리서치

예술가 전략적 리서치

공연·전통예술 해외진출 지원

해외 공모

국내 공모

쇼케이스 공모

정보 유통 지원

공연예술통합전산망(KOPIS)

회원전용서비스 MY 통계

공연전산망 데이터 아카데미

공연전산망 빅데이터 공모전

공연예술조사

통계청 승인통계, 공연시설단체 현황

K-뮤지컬 프로듀서 역량 강화

전문 프로듀서 글로벌 역량 강화

차세대 뮤지컬 인력 양성

K-뮤지컬국제마켓

뮤지컬 선보임(쇼케이스)

뮤지컬 드리밍 (피칭)

K-뮤지컬 해외진출 지원

K-뮤지컬로드쇼 in 브로드웨이

K-뮤지컬로드쇼 in 아시아

K-뮤지컬 영미권 중기 개발 지원

더아프로 (TheApro)

국내외 공연정보 제공 웹사이트

센터스테이지코리아(CSK) 해외기금 공모

예경 공연사업본부 공연예술기반팀

사업 목적

- 한국 공연단체 해외 순회공연(투어) 지원을 통한 한국 공연예술의 해외진출 활성화 지원

공모 개요

- (공 모 명) 2023 센터스테이지코리아(CSK) 해외기금 공모

- (공모 유형) 한국특집 / 해외투어
 - 한국특집 : 한 개 축제 혹은 극장에서 2개 이상의 한국단체를 동기간에 소개하는 한국 특집 프로그램
 - 해외투어 : 해외 에이전시, 기획사 또는 두 개 이상의 해외기관이 연계하여, 두 곳 이상 공연되는 한국단체의 연계투어
- (공모 분야) 연극, 무용, 음악, 전통, 다원, 거리예술 등 공연/전통예술 전반
- (신청 주체) 해외 프리젠티 기관(축제, 공연장, 네트워크, 에이전시 등)
- (신청 조건)
 - 2023년 1월 ~ 12월 중 개최·완료 예정인 해외 투어 및 특집 공연
 - 해외 기관이 한국 공연단체를 합당한 조건(공연료, 현지 체재비 등)으로 초청한 사업 (※ 초청장 필수 제출)
 - 코로나19 감염 예방을 위한 대비책 및 연내 실현 가능한 대안이 구체적인 사업
 - * 한국공연단체에게 초청료를 지급하지 않는 사업은 선정대상에서 제외
 - * 동일한 사업의 내용으로 한국문화예술위원회, 한국국제교류재단, 한국콘텐츠진흥원 등 국내 지원기관으로부터 해외진출 관련 지원금을 받는 사업은 선정 대상에서 제외 될 수 있음
- (지원 내용) 초청 한국 공연단체의 국제 항공료 및 화물운송비 일부
- (공모 기간) 2022.11.8.(화) ~ 11.30.(수) ※ 선정 완료

센터스테이지코리아(CSK) 투어기금

예경 공연사업본부 공연예술기반팀

사업 목적

- 한국 공연예술 단체의 해외 순회공연(투어) 지원을 통한 해외진출 활성화 지원

공모 개요

- (공 모 명) 2023 센터스테이지코리아(CSK) 투어기금 공모
- (공모 유형) PAMS/JKTM 후속지원형 / 일반투어형
 - PAMS/JKTM 후속지원형 : 팸스초이스, 저니투코리아안뮤직 선정 작품의 투어 공연
 - 일반 투어형 : 기타 모든 공연예술단체의 투어 공연
- (공모 분야) 연극, 무용, 음악, 전통, 다원, 거리예술 등 공연/전통예술 전반
- (지원 주체) 국내 공연/전통예술 단체, 기획·제작사 등
- (지원 조건)
 - 2023년 6월 ~ 12월 중 개최 및 완료되는 사업
 - 2개 이상의 해외 기관에 초청받아 연속공연 투어를 진행하는 국내 예술단체
 - 해외 기관이 한국 공연단체를 합당한 조건(공연료, 현지 체재비 등)으로 초청한 사업사업 (※ 초청장 필수 제출)
 - 코로나19 감염 예방을 위한 대비책 및 연내 실현 가능한 대안이 구체적으로 마련한 단체
 - 민간단체로 사업자등록증 혹은 고유번호증을 보유한 단체
- (지원 내용) 초청 한국 공연단체의 국제 항공료 및 화물운송비 일부
- (공모 기간) 2023. 4월 3주~5월 1주 (예정)

해외아트마켓 쇼케이스 참가지원

예경 공연사업본부 공연예술기반팀

사업 목적

- 한국 공연예술이 진출 가능한 해외시장 개발 및 진출 기반 마련
- 한국 공연예술단체와 작품의 해외진출 역량강화 및 홍보 기회 확대

공모 개요

- (공 모 명) 2023 해외아트마켓 쇼케이스 참가지원

- (공모 분야) 연극, 무용, 복합, 다원, 음악 등 공연예술 전반
- (지원 대상) 국내 공연예술/전통예술 단체
- (지원 조건)
 - 지원 대상 국제행사(6~12월)에서 **공식 쇼케이스 선정** 혹은 **마켓형 축제에 극장 대관이 완료된** 예술가 및 단체 (※ 초청장 또는 대관계약서 필수 제출)
 - 비자 발급 결격 사유가 없는 예술가 및 단체
 - 민간단체로 사업자등록증 혹은 고유번호증을 보유한 단체

* 동일한 사업의 내용으로 한국문화예술위원회, 한국국제교류재단, 한국콘텐츠진흥원 등 국내 지원기관으로부터 해외진출 관련 지원금을 받는 사업은 선정 대상에서 제외 될 수 있음
- (지원 내용) **건당 최대 3,000만원**
 - 국외여비(항공료, 숙박비, 여행보험료 및 코로나19 검사비), 일반수용비(화물운송료) 일부 지원
- (공모 기간) 2023. 4월 3주~5월 1주 (예정)

예술경영지원센터 공연정보지원팀 주요사업

[공연 정보 유통 지원]

예술경영지원센터 공연정보지원팀 주요사업

[공연 정보 유통 지원]

공연예술통합전산망 (KOPIS)

2023년 공연예술사업 체계

예경 공연사업본부

국내 공연 유통 지원

공연 창제작 유통 협력 생태계 구축

공연 유통 협력 사업 (공모)

지역단체 서울공연 유통 지원

해외진출 플랫폼 운영

서울아트마켓 (PAMS)

국내 쇼케이스(팸츠 초이스)

팸스피칭

팸스 링크

저니투코리아안뮤직 (JTKM)

한국음악 쇼케이스 프로그램

서울국제공연예술제 (SPAF)

국내 초청작 공모

해외 공연 유통 지원

커넥션 (Connection)

해외기관 협력 상호교환 리서치

예술가 전략적 리서치

공연·전통예술 해외진출 지원

해외 공모

국내 공모

쇼케이스 공모

정보 유통 지원

공연예술통합전산망(KOPIS)

회원전용서비스 MY 통계

공연전산망 데이터 아카데미

공연전산망 빅데이터 공모전

공연예술조사

통계청 승인통계, 공연시설단체 현황

더아프로 (TheApro)

국내외 공연정보 제공 웹사이트

K-뮤지컬 프로듀서 역량 강화

전문 프로듀서 글로벌 역량 강화

차세대 뮤지컬 인력 양성

K-뮤지컬국제마켓

뮤지컬 선보임(쇼케이스)

뮤지컬 드리밍 (피칭)

K-뮤지컬 해외진출 지원

K-뮤지컬로드쇼 in 브로드웨이

K-뮤지컬로드쇼 in 아시아

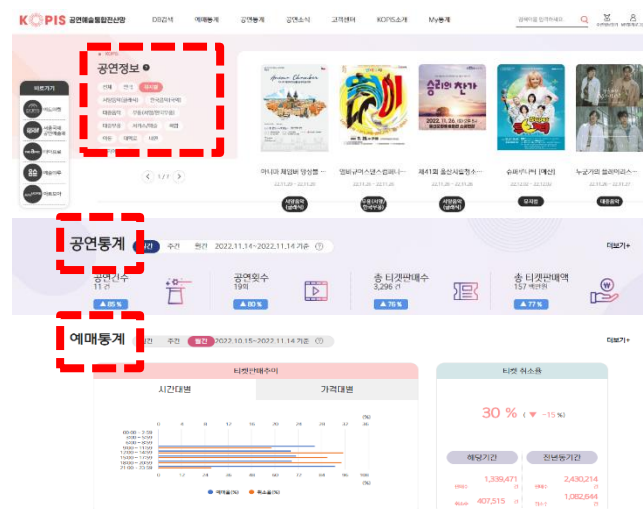
K-뮤지컬 영미권 중기 개발 지원

공연예술통합전산망 (KOPIS: Korea Performing Arts Box Office Information System)은 분산되어 있는 공연 입장권 예매·취소 정보를 통합 집계하여 공연시장의 현황 정보를 제공하는 통계 서비스 시스템입니다.

2023년 누리집 개편으로 더욱 확장된 공연시장 정보 제공

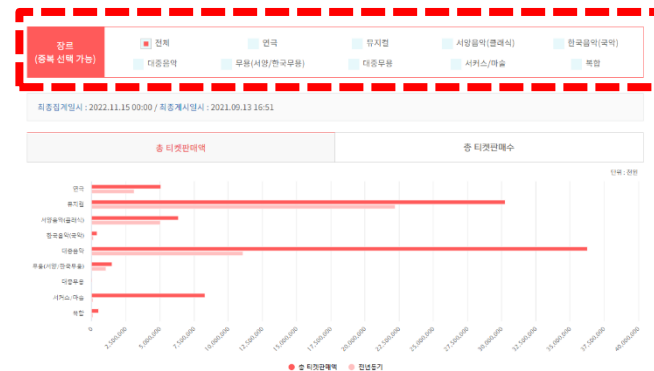
www.kopis.or.kr

메인 화면 개편



공연정보, 공연통계, 예매통계 등 공연시장 현황을 수치와 그래프로 직관적으로 확인할 수 있습니다.

장르 분류통합·확대



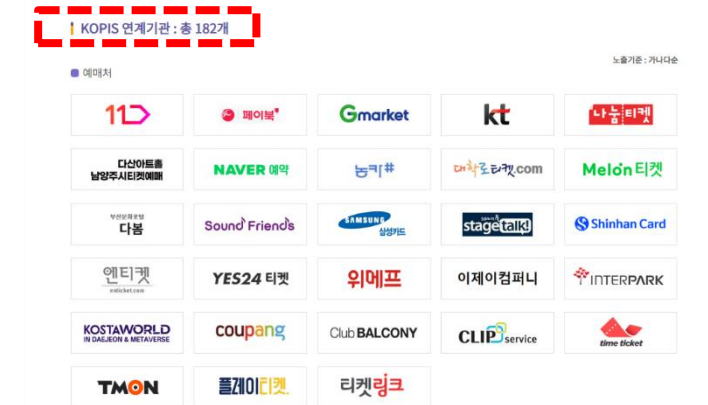
연극, 뮤지컬, 서양음악(클래식), 한국음악(국악), 대중음악, 무용(서양/한국무용), 대중무용, 서커스/마술, 복합으로 분류하여 예매·통계정보를 확인할 수 있습니다.

공연통계 정보 추가



공연통계 집계정보로 예매수와 취소수가 추가되고, 결산통계도 분기, 반기, 연간 기준으로 선택하여 데이터를 확인할 수 있습니다.

연계 절차·현황소개



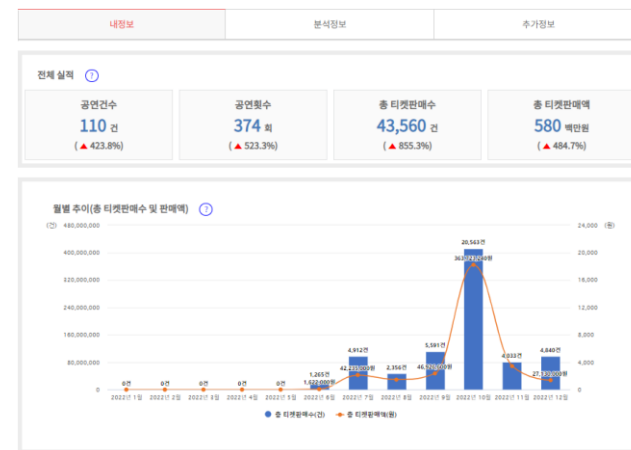
KOPIS 데이터 연계 방법과 절차, 운영정책 등을 안내하고, 현재 연계되어 있는 182개 예매처, 공연시설, 기획제작사 현황을 소개합니다.

공연예술통합전산망(KOPIS) 정보제공자인 공연단체, 기획제작사, 공연시설 등이 효율적으로 공연정보를 관리하고 예매·취소 데이터를 활용할 수 있도록 회원서비스 'My통계'를 시작했습니다.

맞춤형 통계 정보서비스 'My통계'

www.kopis.or.kr

메인 대시보드



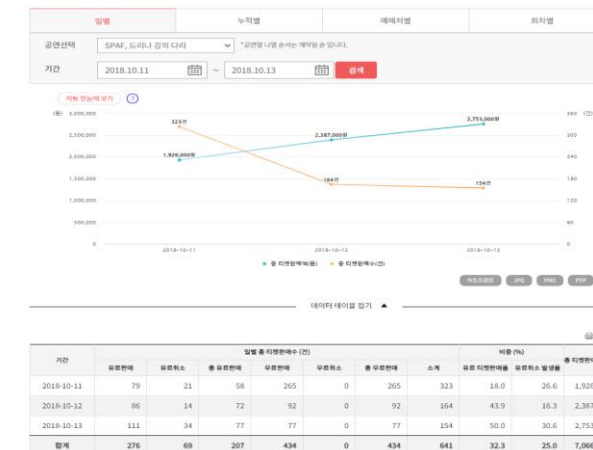
KOPIS에 집계된 회원기관의 공연실적 및 월별추이, 티켓판매액 기준 공연건별 판매순위, 예매처 비율, 티켓취소율, 시간·가격대별 판매추이, 지역별 평균단가 등을 수치와 그래프로 직관적으로 확인할 수 있습니다.

종합통계

기간별	기간별 누적	관객 특성별	공연별
기간	2022	성별	연령
구분	남	20대	30대
남	19	492	611
여	63	1,834	1,992
미상	25	626	797
합계	107	2,952	3,400

기획제작사 회원은 기관의 실적, 관객 성별·연령별 비중, 티켓가격대별 관객분석, 공연별 분석 등을 데이터 테이블과 그래프로 확인할 수 있습니다. 공연시설 회원은 대관을 포함한 공연장별 공연건수, 횟수, 일수, 관객수를 확인할 수 있습니다.

공연통계



기획제작사 회원은 KOPIS에 집계된 공연별 유·무료 티켓판매, 취소 내역과 비중, 티켓판매액 등을 확인하고, 누적된 변화 추이와 예매처별, 회차별 판매추이도 테이블과 차트로 확인할 수 있습니다.

공연목록

공연번호	공연명	장르	기간	공연장	주소	기획/제작/주최/주관
1	서울국제공연예술제 합창프로그램, 불어 지는 숲	합창	2022.10.14 - 2022.10.16	3	서울문화재단 대명동극장	(제)서울문화재단(주), (주)예술경영지원센터 (주최), (주)예술경영지원센터 (주최)
2	서울국제공연예술제 합창프로그램, 불어 지는 숲	합창	2022.10.06 - 2022.10.09	6	서울문화재단 대명동극장	(제)서울문화재단(주), (주)예술경영지원센터 (주최), (주)예술경영지원센터 (주최)
3	서울국제공연예술제 합창프로그램, 불어 지는 숲	합창	2022.10.21 - 2022.10.23	3	서울문화재단 대명동극장	(제)서울문화재단(주), (주)예술경영지원센터 (주최), (주)예술경영지원센터 (주최)
4	공무전(공무)	무용	2022.11.16 - 2022.11.17	3	홍익대학교	(제)서울문화재단(주), (주)예술경영지원센터 (주최), (주)예술경영지원센터 (주최)

회원기관이 기획, 제작, 주관한 공연의 목록을 확인할 수 있고, KOPIS 공연DB에 축적된 공연정보를 기록용 목적으로 활용할 수 있습니다.

사업 목적

- 공연예술계 데이터 활용방안 이해 및 활용 확대, 공연예술 종사자 대상 산업 발전에 도움이 되는 디지털 역량 강화

사업 내용

- **(사업명)** 2023 공연예술 빅데이터 아카데미
- **(기간/장소)** 2023. 3월 ~ 6월 (예정) / 서울 외 1개 지역 (미정)
- **(교육대상)** 데이터 분석·활용에 관심있는 문화예술계 종사자 및 예비종사자
- **(교육방법)** 온라인 특강, 대면 실습
- **(교육과정)** 데이터 리터러시, 데이터 전처리, 기초통계분석(Excel), 시각화(Power BI)
 - 데이터를 정확히 이해하고 활용하기 위한 데이터 리터러시 교육
 - 데이터 분석을 위한 밀작업, 데이터 전처리 교육
 - 엑셀(Excel)을 활용한 KOPIS 데이터 기초통계 분석 및 예측 교육
 - 파워BI(Power BI)를 활용한 KOPIS 데이터 탐색 및 시각화 교육

참가자 모집

- **(접수시간)** 2023. 3~4월 중 *교육 과정별 접수 기간 상이
- **(모집인원)** 총 120명, 과정별 최대 30명
- **(신청방법)** (재)예술경영지원센터 누리집 내 온라인 참가 신청 접수

공연예술통합전산망 빅데이터 공모전

예경 공연사업본부 공연정보지원팀

사업 목적

- 공연예술 데이터에 대한 관심도 향상, 공연예술 분야 진입 유도를 통한 산업 고도화

공모 개요

- **(공 모 명)** 2023 공연예술통합전산망 빅데이터 공모전
- **(공모기간)** 2023. 3~4월 중
- **(수행범위)** 주제 및 아이디어 제안, 분석, 발표 전 과정 수행
- **(참가대상)** 공연예술 데이터에 관심있는 전 국민
- **(활용데이터)** KOPIS 데이터, 외부(공공/민간) 데이터 활용
- **(추진절차)** 온라인 사전설명회, 중간점검 및 멘토링, 발표심사 및 시상식
- **(공모분야)** KOPIS 데이터 분석, 프로토타입 개발, 후속 개발 연구
 - KOPIS 데이터 활용 창의적 분석 / KOPIS 데이터 활용 프로토타입 개발
 - 2021~2022 수상자 대상 후속 지원 연구

선정 및 시상

- **(선정규모)** 데이터 분석·개발 12팀, 후속 지원 연구 2팀
- **(시상규모)** 총 5,700만원 (데이터 분석·개발 4,500만원, 후속·연구 개발 1,200만원)

[재]예술경영지원센터

2023 시각사업본부 사업

2023년 시각예술사업 체계

예경 시각사업본부

작가 활동 지원 및 인력양성

작가 활동 지원

예비 전속작가제 지원

우수 전속작가제 지원

인력양성

미술품 감정·유통·매개인력
양성 교육과정 운영 지원

미술시장 육성 및 향유 증진

미술시장 육성

작가 미술장터 개설 지원

아트페어 육성 지원

미술향유 증진

미술품 대여사업 지원

미술주간

한국미술 해외시장 개척

해외 기획전시 지원

해외 아트페어 참가 지원

온라인 플랫폼 홍보 지원

한국미술 해외출판 지원

한국미술 시각예술 도록·자료 번역 지원

정보생산·유통 /담론창출

한국미술시장정보시스템 (K-ARTMARKET)

미술시장조사

작가 디지털 아카이브

한국미술시장 분석 세미나 KAMA 국제 컨퍼런스

한국미술 정책 포럼

예술경영지원센터 시각예술유통팀 주요사업

[작가 활동 지원 및 인력 양성]

2023년 시각예술사업 체계

예경 시각사업본부

작가 활동 지원 및 인력양성

작가 활동 지원

예비 전속작가제 지원

우수 전속작가제 지원

인력양성

미술품 감정·유통·매개인력
양성 교육과정 운영 지원

미술시장 육성 및 향유 증진

미술시장 육성

작가 미술장터 개설 지원

아트페어 육성 지원

미술향유 증진

미술품 대여사업 지원

미술주간

한국미술 해외시장 개척

해외 기획전시 지원

해외 아트페어 참가 지원

온라인 플랫폼 홍보 지원

한국미술 해외출판 지원

한국미술 시각예술 도록·자료 번역 지원

정보생산·유통 /담론창출

한국미술시장정보시스템 (K-ARTMARKET)

미술시장조사

작가 디지털 아카이브

한국미술시장 분석 세미나 KAMA 국제 컨퍼런스

한국미술 정책 포럼

예술경영지원센터 시각예술유통팀 주요사업

[작가 활동 지원 및 인력 양성]

예비 전속작가제 지원

예비 전속작가제 지원 (2023-2025)

예경 시각사업본부 시각예술유통팀

사업 개요

- 신진작가와 전속계약을 맺은 단체(화랑 등) 지원을 통해 전업 작가에게 안정적 창작 환경 제공 및 단체(화랑 등)의 작가 발굴·육성 기반 조성('19년~)

사업 목적

- 신진작가의 안정적인 창작환경 제공 및 중소화랑의 전속작가 발굴·육성 지원

사업 내용

- **공모** 화랑의 전속작가제 운영 지원 공모
- **홍보** 인스타그램(@koartsharing)을 통한 전속작가 전시 홍보
- **평가 및 환류** 예비 전속작가제 참여작가 대상 우수사례 발굴

공모 개요

- **공모명** 2023-2025 예비 전속작가제 지원
- **공모 기간** 2023. 1. 2.(월) ~ 1. 19.(목) 17:00
- **사업 기간** **2023년 ~ 2025년 다년(3년)지원 *매년 3월 ~ 10월(총 8개월)**
- **지원 사항** 총 13억원, 최대 50개 내외 단체(작가 수 100명 기준)

예비 전속작가제 지원 (2023-2025)

예경 시각사업본부 시각예술유통팀

지원 대상

- 사업장 소재지에 전용 전시공간을 운영하고 있는 단체(화랑)

지원 내용

- 전속작가의 창작활동비 및 홍보비
 - 창작활동비 : 작가 1인당 창작활동비 연간 1,200만원 정액 지원
 - 홍보비 : 작가 1인당 연간 500만원 정액 지원 (아트페어 부스비, 광고매체, 평론, 비평, 번역)
 - 기타 : 기획전시 개최 및 국내외 작가 프로모션 지원 등

지원 조건

- 작가 : 만39세 이하 (*국공립 미술관 전시 및 레지던시 이력이 있을 경우, 만49세 까지 지원가능)
- 단체 : 최근 2년(21년~22년) 단체 전용 전시공간에서 연 1회 이상 기획전을 개최한 단체

우대 사항

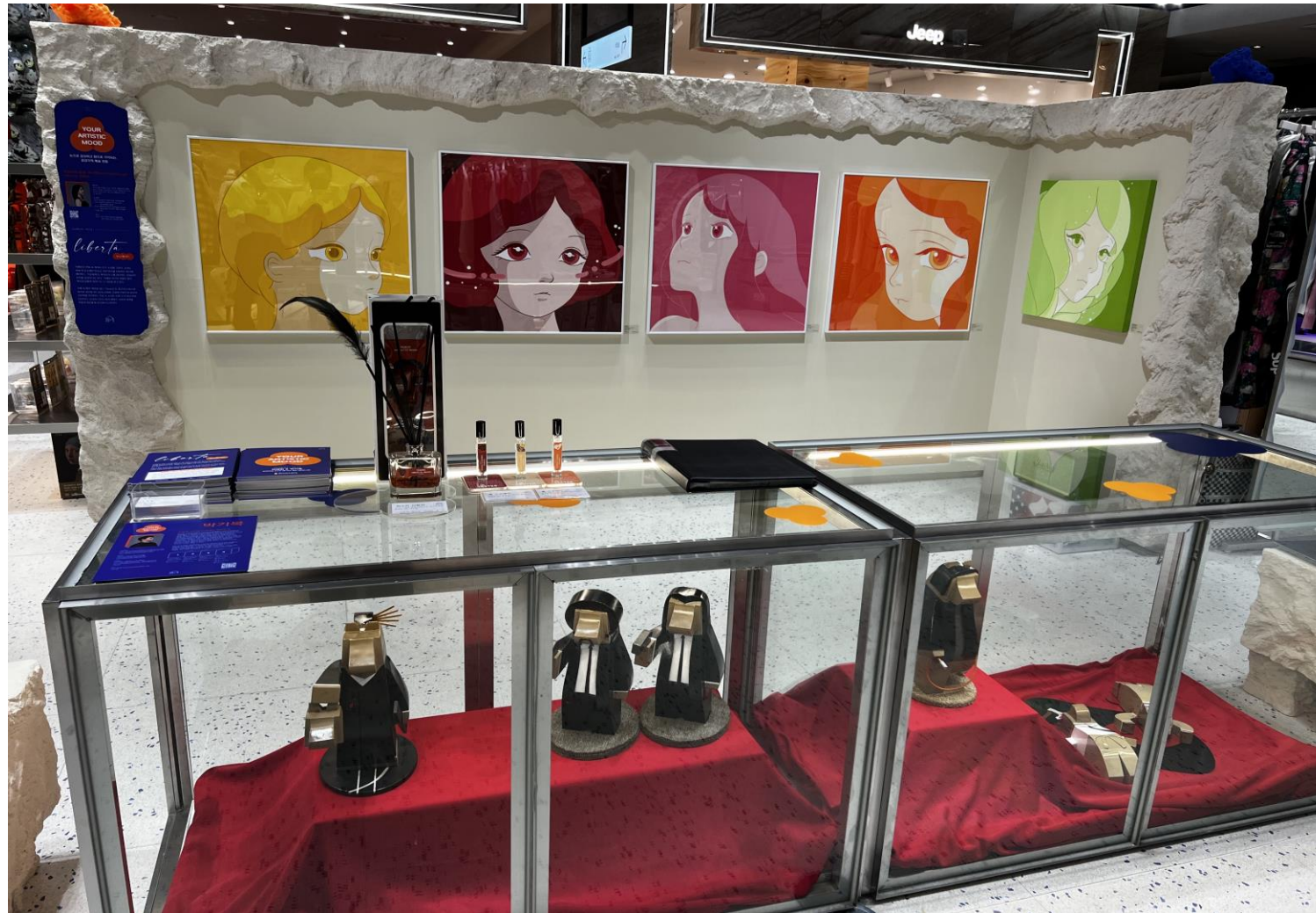
- 동 사업의 참여 횟수가 적은 신진 작가

예술경영지원센터 시각예술유통팀 주요사업

[작가 활동 지원 및 인력 양성]

우수 전속작가제 지원

< 2022 예비 전속작가제 현대백화점 전시 지원 >



- **기간** 2022. 8. 19. ~ 10.13. / 10.14. ~ 11.24.
- **장소** 현대백화점 판교점 PEER 매장
- **규모** 참여 화랑(2개)의 전속작가(5명) 작품 41점 전시 및 판매

< 한국메세나협회 -1기업 1미술작가 지원사업과 연결 >



- **대상** 예비 전속작가제 참여작가 중에서 선정
- **내용** 한국메세나협회 회원사인 민간기업이 예비 전속작가제 참여작가 선정하여 후원
- **지원** 작가 당 연간 500만 원(3년 지원)
'21년 3기업 3작가, '22년 4기업 4작가

사업 개요

- 예비 전속작가제 지원사업에 참여작가 중 예술성과 시장 경쟁력을 갖춘 차세대 작가를 선정하여 국내외 프로모션 후속 지원('22년~)

사업 목적

- 예비 전속작가제 참여단체(화랑/작가)를 대상으로 기획전시 개최를 통하여 국내외 미술시장 진출 촉진
- 한국미술 차세대 유망작가의 홍보 콘텐츠 제작 및 배포

사업 내용

- 기획전시** 우수작가 국내 기획전시 개최
- 국내외 프로모션** 작가 홍보 영상(영문 자막), 영문 도록, 전시 OVR 제작, 작가 1:1 멘토링 등 프로모션 지원
- 언론홍보** 기획전시 및 주요 프로그램, 참여단체(화랑/작가) 홍보 지원

전시 개요

- 전시명** 우수 전속작가제 기획전 <Dialogue>
- 전시대상** '22, '23 예비 전속작가제 참여 작가 200여명 중 10인 내외 선정
- 전시기간** '23년 8~9월 중 3주 이내
- 전시장소** 미술자원이 풍부한 서울의 삼성, 성수, 북촌 등에 전시공간 마련 예정

2022 우수화랑(전속작가) 기획전 <Dialogue>



- 전시기간 2022. 10. 12 – 11.9.
- 전시장소 현대백화점 목동점 7층 글라스하우스
- 전시규모 '21 예비 전속작가제 참여 우수화랑(9개)의 전속작가(17명) 작품 95점 출품
- 부대행사 오디오 도슨트, 컬렉터 세미나, 작가 1:1 멘토링, 화랑 대표 언론매체 인터뷰, 국영문 비평문, 작가 프로모션 영상, 영문 도록, OVR 제작배포



예술경영지원센터 시각예술유통팀 주요사업

[미술시장 육성 및 향유 증진]

예술경영지원센터 시각예술유통팀 주요사업

[미술시장 육성 및 향유 증진]

작가 미술장터 개설 지원

2023년 시각예술사업 체계

예경 시각사업본부

작가 활동 지원 및
인력양성

작가 활동 지원

예비 전속작가제 지원

우수 전속작가제 지원

인력양성

미술품 감정·유통·매개인력
양성 교육과정 운영 지원

미술시장 육성 및
향유 증진

미술시장 육성

작가 미술장터 개설 지원

아트페어 육성 지원

미술향유 증진

미술품 대여사업 지원

미술주간

한국미술 해외시장
개척

해외 기획전시 지원

해외 아트페어 참가 지원

온라인 플랫폼 홍보 지원

한국미술 해외출판 지원

한국미술 시각예술
도록·자료 번역 지원

정보생산·유통
/담론창출

한국미술시장정보시스템
(K-ARTMARKET)

미술시장조사

작가 디지털 아카이브

한국미술시장 분석 세미나
KAMA 국제 컨퍼런스

한국미술 정책 포럼

작가 미술장터 개설 지원

예경 시각사업본부 시각예술유통팀

사업 개요

- 신진작가의 시장 참여 문턱을 낮추고 일반 국민의 미술품 소장문화 확산을 위해 중·소규모 아트페어 '작가 미술장터' 운영 지원('15년~)

사업 목적

- 중·소규모 아트페어(작가 미술장터) 개설 지원을 통한 자생력 및 시장 경쟁력 강화
- 신진작가 미술품 판로개척 지원 및 미술품 소장문화 확산 유도

사업 내용

- **공모** 중·소규모, 대면·비대면 미술장터 개설 지원(10건 내외)
- **홍보** 관객개발 플랫폼 구축 운영 및 장터별 간접 홍보 지원
- **공간 지원** 미술 콘텐츠에 수요가 있는 전시공간 발굴 및 공간 무상 지원
- **평가 및 환류** 사업 참가자 대상 성과공유회 운영

공모 개요

- **공모유형**
 - [공모 1] 서울 장터
 - [공모 2] 서울 외 지역 장터
- **공모기간** 23년 1~3월 중
- **장터 개설기간** 23년 6~9월 중
- **지원사항** **총 10억원, 10개소 내외**

공모 유형	지원규모			
	지원개수	총 지원금	지원금	비고
(대면/병행) 서울 장터	4개소 내외	4억원	50~150백만원	대면 및 병행 장터의 지원예산 차등지원 없음
(대면/병행) 서울 외 지역 장터	6개소 내외	6억원		

작가 미술장터 개설 지원

예경 시각사업본부 시각예술유통팀

공모 개요

- **공모기간** 23년 1~3월 중
- **장터 개설기간** 23년 6~9월 중
- **공모대상** 본 사업 취지에 적합한 장터를 기획·운영하고자 하는 민간기업
- **우대사항** 미술주간('23.9.1.~9.11) 기간 내 장터 운영 시 선정 우대
비주류 장르(서예, 사진, 퍼포먼스 등)의 마켓화를 시도하는 장터 우대
지자체, 공공기관 등의 협력(예산, 공간 등) 시 선정 우대

22-23년 변경사항

구분	기존
지원 사항	지원금 30~80백만원
세부 내용	출품가격 상한제(300백만원 이하)
	판매수익 전액 작가 지급

⇒

개선('23년 적용)
지원금 50~150백만원, 행사공간 연계 지원
300백만원 이하 작품 80%, 이외 작품은 가격 제한 없음
판매수익의 최대 30%까지 장터 운영단체 수수료 책정 가능
지방 장터 특화 사업 운영 (지자체 협력 강화, 부대프로그램 개발)
졸업제도 도입(최대 5년까지 지원사업 수혜 대상)
자부담 비중 도입(5~10%)
서예, 사진 등 장르 특성화 장터에 대해 공모단계에서 가점 책정

2022 작가 미술장터



- 2022 그림도시 - (주)예술고래상회
- 서울 장터-문화역서울284 2022. 6. 17 ~ 19.
- 뉴욕 장터-Subtitled NYC 2022. 7. 1. ~ 17.
- 온라인 장터 2022. 7. 1. ~ 7. 30.
- 참여작가 81명(팀)
- 판매 약 11,000점, 약 270백만원 판매
- 관람객 약 16,000명

- 2022 bac 속초아트페어 - 무소속컴퍼니
- 지역 장터-속초 칠성조선소 2022. 10. 1 ~ 9.
- 온라인 장터 2022. 9. 12. ~ 10. 9.
- 참여작가 100명(팀)
- 판매 약 290점, 약 74백만원 판매
- 관람객 약 30,000명

- 예술하라-예술편의점 - (주)미하라
- 지역 장터-충주문화회관 외 2곳 2022. 9. 15 ~ 19.
- 온라인 장터 2022. 9. 8. ~ 10. 12.
- 참여작가 110명(팀)
- 판매 약 45점, 약 51백만원 판매
- 관람객 약 2,000명

예술경영지원센터 시각예술유통팀 주요사업

[미술시장 육성 및 향유 증진]

미술품 대여사업 지원

2023년 시각예술사업 체계

예경 시각사업본부

작가 활동 지원 및 인력양성

작가 활동 지원

예비 전속작가제 지원

우수 전속작가제 지원

인력양성

미술품 감정·유통·매개인력
양성 교육과정 운영 지원

미술시장 육성 및 향유 증진

미술시장 육성

작가 미술장터 개설 지원

아트페어 육성 지원

미술향유 증진

미술품 대여사업 지원

미술주간

한국미술 해외시장 개척

해외 기획전시 지원

해외 아트페어 참가 지원

온라인 플랫폼 홍보 지원

한국미술 해외출판 지원

한국미술 시각예술 도록·자료 번역 지원

정보생산·유통 /담론창출

한국미술시장정보시스템 (K-ARTMARKET)

미술시장조사

작가 디지털 아카이브

한국미술시장 분석 세미나 KAMA 국제 컨퍼런스

한국미술 정책 포럼

미술품 대여사업 지원

예경 시각사업본부 시각예술유통팀

사업 목적

- 공공 다중시설 협력 기획 전시를 통한 **미술의 대중화 및 향유·소비 문화 확산**
- **한국 차세대 유망 작가 발굴 및 프로모션**을 통한 미술시장 진출 지원

사업 내용

- **공 모** 미술품 대여 전시 기획 및 운영 지원(10건 내외)
- **홍 보** 미술품 대여 전시, 참여 작가 및 작품 홍보 지원
- **누리집** 미술공유서비스 누리집(k-artsharing.kr) 운영

공모 개요

- **공모유형**
 - [공모 1] 공공·다중 이용시설 내 전시 지원
 - [공모 2] 지역 복합문화공간 내 전시 지원
 - [공모 3] 문화소외계층 시설 내 전시 지원
 - [공모 4] 한국 유망 작가 프로모션 전시 지원
- **공모기간** 23년 2~4월 중
- **전시기간** 23년 6~9월 중
- **지원사항** **총 7억 5천만원, 10개소 내외**

구분	공모명	공모기간	전시기간	지원개수	총 지원금(백만원)	지원금(백만원)
공모 1	공공·다중 이용시설 내 전시 지원	2~3월 중	6~9월 중	1	100	100
공모 2	지역 복합문화공간 내 전시 지원			5		
공모 3	문화소외계층 시설 내 전시 지원	3~4월 중		2	650	50~100
공모 4	한국 유망 작가 전시 지원			2		
합계				10	750	-

지원 사항

- **지원대상** - 본 사업 취지에 적합한 전시를 기획·운영하고자 하는 민간 기업
- **지원분야** - 회화, 설치, 미디어·디지털 아트 등
- **지원내용**
 - 전시 기획 및 운영에 소요되는 직접 경비
 - * 총 지원금의 30% 이상 작품 대여료 의무 책정
 - 선정단체 기획자 사례비 지급 가능 * 총 지원금 대비 30% 이하 책정
 - 전시 온·오프라인 홍보 지원
- **지원조건**
 - [전시기간] 설치·철수 기간 제외 2달 이상
 - [부대행사] 도슨트 프로그램 총 2회 이상 진행
- **우대사항**
 - [전시기간] 미술주간(9.1.~9.11) 기간 포함
 - [부대행사] 미술주간 중 주말(9.2.~4./9.9.~11.)내 도슨트 프로그램 진행
 - 한국 차세대 유망 작가 발굴 전략 수립 및 프로모션에 주력한 전시

2022 <미술품 대여사업 지원> 전시 사례



- 전시명 새로운 시대로의 이동 – Port to the New Era
- 기간/장소 2022. 8. 26 – 10.30. / 인천공항 제 1,2 여객터미널
- 장르 미디어·디지털 아트
- 규모 최찬숙, 양민하 외 9명, 작품 28점 참여, 도슨트 프로그램



- 전시명 부유정원 – Floating Garden
- 기간/장소 2022. 8. 1 – 10.30. / 현대백화점 목동점
- 장르 회화, 설치
- 규모 정찬부, 백인교 외 10명, 작품 50점 참여, 라이브 드로잉

예술경영지원센터 시각예술유통팀 주요사업

[미술시장 육성 및 향유 증진]

미술주간

사업 목적

- 국·공립 및 사립미술관, 화랑, 미술 관련 협회·단체 등이 모두 참여하는 전국 최대규모의 미술 축제로 전 국민이 미술을 즐기는 분위기 조성
- 전시 관람, 체험·교육, 미술품 소장 등 미술 관련 다양한 소비 활동 장려의 계기 마련

행사 개요

- **행사명** 2023 미술주간
- **일정** 2023. 9. 1.(금). ~ 9. 11.(월).
- **장소** 전국 230여 개 미술관, 화랑, 비엔날레, 아트페어, 비영리 전시기관 등
- **내용** 미술주간 계기 전국 주요 미술 행사 통합 홍보

행사 내용

- **전시관람료 할인** 미술관, 아트페어, 비엔날레, 비영리 전시공간 등 입장료 할인 및 무료
- **미술 여행** 전문 기획자와 함께 지역의 미술관 및 작가 스튜디오를 여행하는 도보·버스 여행 프로그램
- **체험·워크숍** 미술계 주요 담론(예술+기술, 기후위기 등)을 주제로 전시 연계 체험 및 창작 워크숍 프로그램 운영
- **홍보** 미술주간 참여기관 전시 및 주요 프로그램 홍보, 미술주간 SNS 운영

공모 개요

- **공모 주제** 기후위기 등 미술계 주요 담론을 주제로 한 전시 연계 체험 및 창작워크숍 프로그램 운영
- **공모 기간** 23년 3월 중
- **운영 기간** 2023. 9. 1.(금). ~ 9. 11.(월).

지원 사항

- **지원 대상**
 - 국공립·사립미술관, 화랑, 아트페어, 비엔날레 및 기타 전시 관련 공간
 - 미술 관련 사업 및 교육을 운영하는 기관 및 협·단체
- **지원 내용**
 - 프로그램 수행을 위한 직접 경비 지원
(예: 강사비, 단기 인력비, 소모품비, 홍보마케팅비 등)
- **지원 조건**
 - 프로그램 무료 운영 및 홍보
 - **장애인 대상 무장애 프로그램 필수 운영**
- **우대사항**
 - 관람객 참여를 독려할 수 있는 독창적인 프로그램 기획
 - 미술주간 프로그램 적극적 홍보를 통해 미술시장 신규 진입 수요를 창출할 수 있는 단체
- **지원 규모** 선정단체별 2,000만원, 5단체 내외 선정

2022 미술주간 주요행사



- 미술여행
- 서울, 대구, 부산 등 7개 권역
- 54개 전시공간, 666명 참여



- 수어 도슨트 프로그램
- 국립아시아문화전당, 수원아이파크미술관
- 청각 장애인 40명 참여

예술경영지원센터 시각예술기반팀 주요사업

[한국미술 해외시장 개척]

예술경영지원센터 시각예술기반팀 주요사업

[한국미술 해외시장 개척]

해외 기획전시 지원

2023년 시각예술사업 체계

예경 시각사업본부

작가 활동 지원 및 인력양성

작가 활동 지원

예비 전속작가제 지원

우수 전속작가제 지원

인력양성

미술품 감정·유통·매개인력
양성 교육과정 운영 지원

미술시장 육성 및 향유 증진

미술시장 육성

작가 미술장터 개설 지원

아트페어 육성 지원

미술향유 증진

미술품 대여사업 지원

미술주간

한국미술 해외시장 개척

해외 기획전시 지원

해외 아트페어 참가 지원

온라인 플랫폼 홍보 지원

한국미술 해외출판 지원

한국미술 시각예술 도록·자료 번역 지원

정보생산·유통 /담론창출

한국미술시장정보시스템 (K-ARTMARKET)

미술시장조사

작가 디지털 아카이브

한국미술시장 분석 세미나 KAMA 국제 컨퍼런스

한국미술 정책 포럼

사업 목적

- 해외 우수 미술관 및 갤러리의 한국작가 초청 전시 지원을 통해 국제 미술시장 내 한국미술 위상 제고 및 파급력 확산

공모 개요

- **공모명** - 2023 해외 기획전시 지원
- **공모분야** - 해외기관에서 한국작가를 초청하는 기획전시
- 해외기관이 한국파트너와 협력. 개최하는 한국작가 전시
- 해외기관이 한국작가/파트너와 협력. 개최하는 신작 커미션 제작 및 전시
- **공모대상** - '23년 5월 ~ '24년 11월까지 한국작가의 초청. 협력 전시를 개최하는 해외 미술기관 및 갤러리
- **지원내용**

구분	지원 규모	지원 항목
미술관(비영리)	60백만원 이내 차등지원	작가 항공·숙박비, 작품 운송비, 온·오프라인 매체 홍보비, 한국작가 홍보용 영상 제작비, 한국작가 비평 원고비, 영문번역비
갤러리(영리)	30백만원 이내 차등지원	

※ 사업 선정 후 해외기관, 한국작가, 예술경영지원센터 간 MOU 체결 후 해외기관에 지원금 사후 교부

- **공모기간** 2022. 12. 20. (화) ~ 2023. 2. 28. (화)

2022 <해외기획전시> 지원사례



- 미지에서 온 소식
- 2022. 5. 3 – 9.4. / 일본 가나자와 21세기 미술관
- 문경원, 전준호 작가



- ImPulsTanz in cooperation with mumok
- 2022. 7. 4 – 8.7. / 오스트리아 무목 현대미술관
- 정금형 작가

예술경영지원센터 시각예술기반팀 주요사업

[한국미술 해외시장 개척]

해외 아트페어 참가 지원

2023년 시각예술사업 체계

예경 시각사업본부

작가 활동 지원 및 인력양성

작가 활동 지원

예비 전속작가제 지원

우수 전속작가제 지원

인력양성

미술품 감정·유통·매개인력
양성 교육과정 운영 지원

미술시장 육성 및 향유 증진

미술시장 육성

작가 미술장터 개설 지원

아트페어 육성 지원

미술향유 증진

미술품 대여사업 지원

미술주간

한국미술 해외시장 개척

해외 기획전시 지원

해외 아트페어 참가 지원

온라인 플랫폼 홍보 지원

한국미술 해외출판 지원

한국미술 시각예술 도록·자료 번역 지원

정보생산·유통 /담론창출

한국미술시장정보시스템 (K-ARTMARKET)

미술시장조사

작가 디지털 아카이브

한국미술시장 분석 세미나 KAMA 국제 컨퍼런스

한국미술 정책 포럼

해외 아트페어 참가 지원

예경 시각사업본부 시각예술기반팀

사업 목적

- 한국작가 및 화랑의 해외 미술 시장 진출 기회 마련 및 한국 미술시장 국제화 기회 확대

공모 개요

- **공 모 명** 2023 해외 아트페어 참가 지원
- **공모분야** 해외 아트페어 참여가 확정된 국내 화랑의 부스 참가 지원
- **공모대상** 해외 아트페어 참여가 확정된 민간단체 *대표가 대한민국 국적자로, 사업자등록증을 보유하고 국내에 전시공간을 운영하는 화랑
- **지원내용**

구분	시장선도형	일반형
대상페어	프리즈, 피악, 테파프, 아트바젤	참여페어 제한 없음
기대효과	국제무대 프로모션, 행사 브랜드 활용 파급력 확대	화랑 해외 판로 개척, 작가 해외진출 기회마련
지원규모	최대 50백만원 이내 차등 지원	최대 35백만원 이내 차등 지원
지원항목	부스 임차료, 운송료, 보험료, 온라인 뷰잉룸, 위성부스 사용료	

- **공모기간** 2023. 6. 20.(화) ~ 8. 1.(화)

예술경영지원센터 시각예술기반팀 주요사업

[한국미술 해외시장 개척]

온라인 플랫폼 홍보 지원

2023년 시각예술사업 체계

예경 시각사업본부

작가 활동 지원 및 인력양성

작가 활동 지원

예비 전속작가제 지원

우수 전속작가제 지원

인력양성

미술품 감정·유통·매개인력
양성 교육과정 운영 지원

미술시장 육성 및 향유 증진

미술시장 육성

작가 미술장터 개설 지원

아트페어 육성 지원

미술향유 증진

미술품 대여사업 지원

미술주간

한국미술 해외시장 개척

해외 기획전시 지원

해외 아트페어 참가 지원

온라인 플랫폼 홍보 지원

한국미술 해외출판 지원

한국미술 시각예술 도록·자료 번역 지원

정보생산·유통 /담론창출

한국미술시장정보시스템 (K-ARTMARKET)

미술시장조사

작가 디지털 아카이브

한국미술시장 분석 세미나 KAMA 국제 컨퍼런스

한국미술 정책 포럼

사업 목적

- 코로나 19 이후 비대면 활성화 및 온라인 시장 확대를 반영하여, 해외 온라인 플랫폼을 통한 한국 미술품의 홍보와 유통 활성화를 지원

공모 개요

- **공 모 명** - 2023 온라인 플랫폼 홍보 지원
- **공모분야** - 온라인 플랫폼을 통한 한국미술 홍보/판매/전시 지원
- **공모대상** - 온라인 플랫폼을 통해 한국미술을 판매, 홍보 또는 전시하려는 국내 화랑
 - * 참여작가 중 한국 작가의 비율이 반드시 60% 이상이어야 함
 - * 대표가 대한민국 국적자로, 사업자등록증을 보유한 화랑
 - * 해외 아트페어 참가지원 중복지원불가
- **지원내용** - 최대 20백만원 이내 차등지원
 - 플랫폼 이용비 (플랫폼 복수 선택 가능, 등록비 및 이용비 포함), 콘텐츠 제작비(사진/영상 촬영비 및 편집비)
 - * 최대 3년 지원, 1년 단위 평가 시행 (평가조건에 탈락할 시 지원 중단)
 - * 제작된 콘텐츠는 온라인 게재 필수
- **공모기간** 2023. 2. 17.(금) ~ 3. 13.(월)

예술경영지원센터 시각예술기반팀 주요사업

[한국미술 해외시장 개척]

한국미술 해외출판 지원

2023년 시각예술사업 체계

예경 시각사업본부

작가 활동 지원 및 인력양성

작가 활동 지원

예비 전속작가제 지원

우수 전속작가제 지원

인력양성

미술품 감정·유통·매개인력
양성 교육과정 운영 지원

미술시장 육성 및 향유 증진

미술시장 육성

작가 미술장터 개설 지원

아트페어 육성 지원

미술향유 증진

미술품 대여사업 지원

미술주간

한국미술 해외시장 개척

해외 기획전시 지원

해외 아트페어 참가 지원

온라인 플랫폼 홍보 지원

한국미술 해외출판 지원

한국미술 시각예술 도록·자료 번역 지원

정보생산·유통 /담론창출

한국미술시장정보시스템 (K-ARTMARKET)

미술시장조사

작가 디지털 아카이브

한국미술시장 분석 세미나 KAMA 국제 컨퍼런스

한국미술 정책 포럼

사업 목적

- 국제 미술시장 진출과 담론 형성에 기여할 수 있는 한국미술 영문 자료 생산 및 유통지원과 해외 미술시장 및 학계에서의 한국미술의 위상을 제고

공모 개요

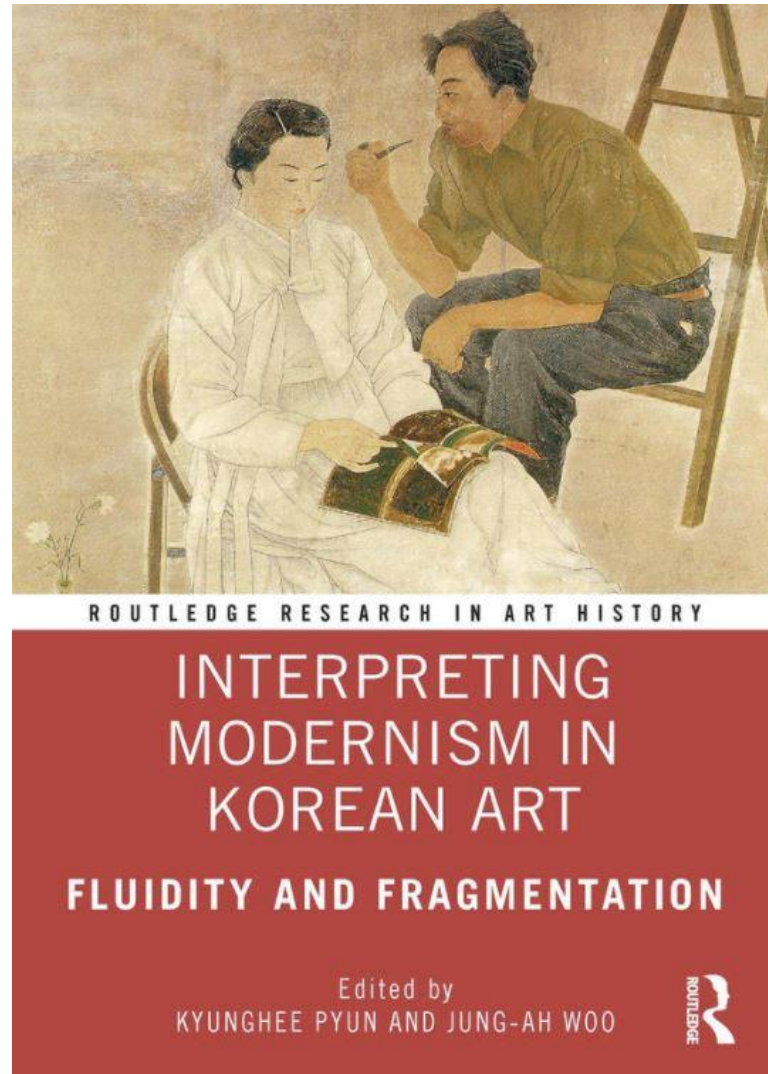
- **공 모 명** 한국미술 해외출판
- **공모분야** 한국미술 연구활성화 및 담론확장을 위한 한국미술 도서 집필, 번역, 출판 지원
- **지원대상** 해외에서 출판하고자 하는 국내외 저자, 출판사, 미술관, 대학 및 연구소

지원대상	도서유형 예시
갤러리/미술관	전시도록, 작가연구 등
연구자 및 출판사	작가 앤솔로지, 현장소개, 개론서, 비평/이론서
작가	작품집, 아티스트북

- **지원내용**
 - 최대 5천만원 이내 차등 지원
 - 한국미술 도서 연구, 집필, 번역, 감수 비용 및 출판 실비(인쇄 실비, 이미지 카피라이팅 등)

- **공모기간** 2023. 2. 10.(금) ~ 4. 3.(월)

<해외출판> 지원 사례



- **도서명** 한국 미술에서의 모더니즘 해석: 유동성과
- **출판사** 루틀릿지
- **저자** 변경희, 우정아



- **도서명** 1953년 이후의 한국미술:균열,혁신, 교류
- **출판사** 파이돈
- **저자** 김선정, 정연심, 김벌리 정, 키스 와그너



- **도서명** 김순기와의 만남:글모음, 1975-2021
- **출판사** 슬라우트
- **저자** 미셸 라바테, 애런레비

예술경영지원센터 시각예술기반팀 주요사업

[한국미술 해외시장 개척]

한국미술 시각예술 도록자료 번역 지원

2023년 시각예술사업 체계

예경 시각사업본부

작가 활동 지원 및 인력양성

작가 활동 지원

예비 전속작가제 지원

우수 전속작가제 지원

인력양성

미술품 감정·유통·매개인력
양성 교육과정 운영 지원

미술시장 육성 및 향유 증진

미술시장 육성

작가 미술장터 개설 지원

아트페어 육성 지원

미술향유 증진

미술품 대여사업 지원

미술주간

한국미술 해외시장 개척

해외 기획전시 지원

해외 아트페어 참가 지원

온라인 플랫폼 홍보 지원

한국미술 해외출판 지원

한국미술 시각예술 도록·자료 번역 지원

정보생산·유통 /담론창출

한국미술시장정보시스템 (K-ARTMARKET)

미술시장조사

작가 디지털 아카이브

한국미술시장 분석 세미나 KAMA 국제 컨퍼런스

한국미술 정책 포럼

사업 목적

- 한국미술 외국어 자료의 생산 및 유통을 활성화하여 해외 미술 전문가 및 연구자 뿐만 아니라 해외 대중들에게 한국미술에 대한 접근성 확대

공모 개요

- **공모명** - 한국미술 시각예술 도록·자료 번역지원
- **공모분야** - 해외 유통을 목적으로 하는 한국미술 소개 및 홍보자료의 번역 및 감수 지원
- **지원대상** - 시각예술 분야 개인 및 단체, 기관

지원대상	도서유형 예시
갤러리/미술관	아트페어 등 행사 참여를 위한 작가 소개자료, 전시 서문 및 관련 자료
연구자 및 출판사	미술시장 관련 기사, 연구자료, 작가/작품론 등
작가	작가노트, 포트폴리오 자료 등
시각예술 전문매체	한국미술 관련 기사

- **지원내용** - 최대 7백만 원 이내 차등 지원
 - 번역 및 감수 실비
 - 영어, 중국어, 일어, 프랑스어, 독일어, 스페인어 지원 신청 가능(최대 2종 선택 가능)
 - * 지정 번역업체가 있는 경우에는 별도 심사하며, 지정 번역업체가 없는 경우, 입찰로 선정된 번역업체에 위탁 번역 진행함
- **공모기간** 2023. 2. 3.(금) ~ 3. 10.(금)

예술경영지원센터 시각예술기반팀 주요사업

[작가 활동 및 인력 양성]

예술경영지원센터 시각예술기반팀 주요사업

[작가 활동 및 인력 양성]

미술품 감정 · 유통 · 매개 · 인력 양성 지원

2023년 시각예술사업 체계

예경 시각사업본부

작가 활동 지원 및 인력양성

작가 활동 지원

예비 전속작가제 지원

우수 전속작가제 지원

인력양성

미술품 감정·유통·매개인력
양성 교육과정 운영 지원

미술시장 육성 및 향유 증진

미술시장 육성

작가 미술장터 개설 지원

아트페어 육성 지원

미술향유 증진

미술품 대여사업 지원

미술주간

한국미술 해외시장 개척

해외 기획전시 지원

해외 아트페어 참가 지원

온라인 플랫폼 홍보 지원

한국미술 해외출판 지원

한국미술 시각예술 도록·자료 번역 지원

정보생산·유통 /담론창출

한국미술시장정보시스템 (K-ARTMARKET)

미술시장조사

작가 디지털 아카이브

한국미술시장 분석 세미나 KAMA 국제 컨퍼런스

한국미술 정책 포럼

미술품 감정·유통·매개인력 양성 교육과정 운영 지원

예경 시각사업본부 시각예술기반팀

사업 목적

- 현장에 종사하는 시각예술 분야 감정·유통·매개인력의 전문성 함양을 목표로 관련 전문성을 지닌 단체·기관의 교육과정 운영 지원

공모 개요

- **공 모 명** - 미술품 감정·유통·매개 인력양성 교육과정 운영지원
- **공모분야** - 미술품 시가감정 실습, 미술품 유통매개(갤러리스트) 인력 역량강화
- **지원대상** - 관련 전문성을 보유한 협회, 단체, 기관, 유관 학교, 학회, 연구소 등
- 시가감정 인력 양성(고급과정) 및 유통·매개 인력 양성(중급과정) 프로그램 운영 및 유사 경험 보유 필수
- **지원내용** - 최대 5천만원 이내 차등지원
- 프로그램 운영을 위한 인건비, 자료제작비, 강사료, 장소 및 작품 대여비 등
- **공모기간** - 2023. 2. 22.(수) ~ 3. 22.(수)

예술경영지원센터 시각정보지원팀 주요사업

[정보생산 · 유통 / 담론 창출]

예술경영지원센터 시각정보지원팀 주요사업

[정보생산 · 유통 / 담론 창출]

한국미술시장정보시스템 운영

2023년 시각예술사업 체계

예경 시각사업본부

작가 활동 지원 및 인력양성

작가 활동 지원

예비 전속작가제 지원

우수 전속작가제 지원

인력양성

미술품 감정·유통·매개인력
양성 교육과정 운영 지원

미술시장 육성 및 향유 증진

미술시장 육성

작가 미술장터 개설 지원

아트페어 육성 지원

미술향유 증진

미술품 대여사업 지원

미술주간

한국미술 해외시장 개척

해외 기획전시 지원

해외 아트페어 참가 지원

온라인 플랫폼 홍보 지원

한국미술 해외출판 지원

한국미술 시각예술 도록·자료 번역 지원

정보생산·유통 /담론창출

한국미술시장정보시스템 (K-ARTMARKET)

미술시장조사

작가 디지털 아카이브

한국미술시장 분석 세미나 KAMA 국제 컨퍼런스

한국미술 정책 포럼

한국미술시장정보시스템(K-ARTMARKET) 운영

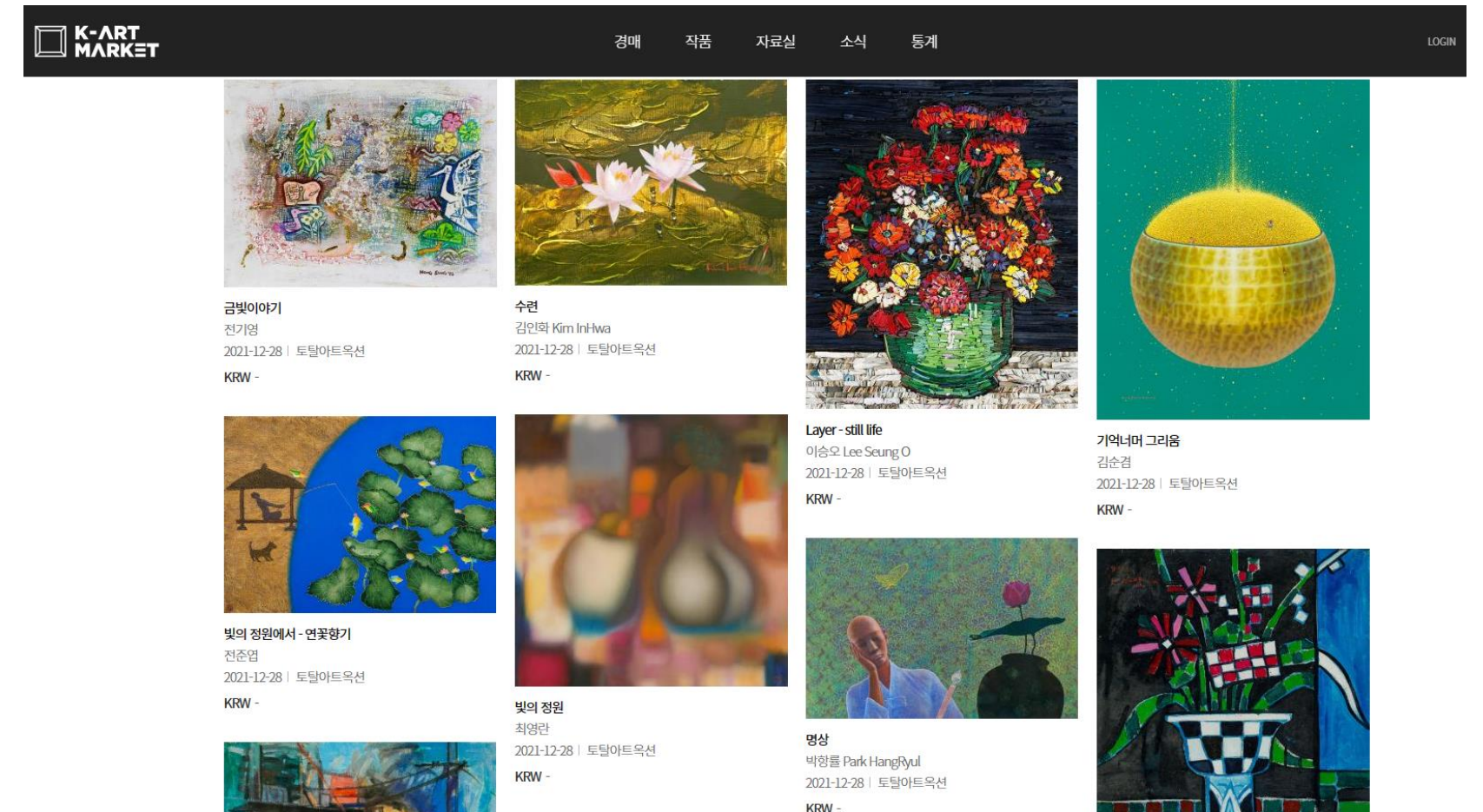
예경 시각사업본부 시각정보지원팀

사업 목적

- 국내 미술작품의 거래정보 및 미술시장 분석 정보 제공으로 미술시장 활성화 기반 조성

사업 내용

- 국내 경매회사를 통해 거래된 미술작품 정보 및 미술시장 분석 리포트, 미술시장 주요 뉴스 정보 제공



예술경영지원센터 시각정보지원팀 주요사업

[정보생산 · 유통 / 담론 창출]

미술시장조사

2023년 시각예술사업 체계

예경 시각사업본부

작가 활동 지원 및 인력양성

작가 활동 지원

예비 전속작가제 지원

우수 전속작가제 지원

인력양성

미술품 감정·유통·매개인력
양성 교육과정 운영 지원

미술시장 육성 및 향유 증진

미술시장 육성

작가 미술장터 개설 지원

아트페어 육성 지원

미술향유 증진

미술품 대여사업 지원

미술주간

한국미술 해외시장 개척

해외 기획전시 지원

해외 아트페어 참가 지원

온라인 플랫폼 홍보 지원

한국미술 해외출판 지원

한국미술 시각예술 도록·자료 번역 지원

정보생산·유통 /담론창출

한국미술시장정보시스템 (K-ARTMARKET)

미술시장조사

작가 디지털 아카이브

한국미술시장 분석 세미나 KAMA 국제 컨퍼런스

한국미술 정책 포럼

사업 목적

- 미술품 유통(매매), 전시, 소비영역 운영현황 조사로 객관성·신뢰성 있는 시각예술시장 통계 산출
- 조사결과 분석을 통한 현장 지원·육성 및 제도 개선을 마련할 수 있는 정책 근거자료 생산

사업 내용

- **주요 유통영역 조사** - 화랑, 경매회사, 아트페어의 운영 현황, 전시 현황, 작품 판매 현황 등
- **공공영역 조사** - 국내 미술관의 운영현황, 전시현황, 작품구입 현황 등
- (정부)미술은행 작품 구입 현황, 건축물에 대한 미술작품의 설치 현황 등
- **전시영역 조사** - 전시공간(복합문화공간, 다목적 전시공간 등)의 입장권 판매 현황,
- 전시운영 현황, 관람형태 등
- **소비영역** - 미술품 구매자 및 구매 의향자 대상 작품 구매 규모 등
- **해외시장 조사** - 세계 미술시장 규모 및 트렌드 조사
- 한국 미술 해외진출 현황 조사(주요 경매사의 한국작가 작품 낙찰 현황, 전시현황 등)

사업 추진 일정

- 조사 기획 및 설계(1~3월) - 조사 실행(4~8월) - 조사 분석(9~11월) - 결과 공표(12월)

예술경영지원센터 시각정보지원팀 주요사업

[정보생산 · 유통 / 담론 창출]

작가 디지털 아카이브

2023년 시각예술사업 체계

예경 시각사업본부

작가 활동 지원 및 인력양성

작가 활동 지원

예비 전속작가제 지원

우수 전속작가제 지원

인력양성

미술품 감정·유통·매개인력
양성 교육과정 운영 지원

미술시장 육성 및 향유 증진

미술시장 육성

작가 미술장터 개설 지원

아트페어 육성 지원

미술향유 증진

미술품 대여사업 지원

미술주간

한국미술 해외시장 개척

해외 기획전시 지원

해외 아트페어 참가 지원

온라인 플랫폼 홍보 지원

한국미술 해외출판 지원

한국미술 시각예술 도록·자료 번역 지원

정보생산·유통 /담론창출

한국미술시장정보시스템 (K-ARTMARKET)

미술시장조사

작가 디지털 아카이브

한국미술시장 분석 세미나 KAMA 국제 컨퍼런스

한국미술 정책 포럼

사업 목적

- 시각예술 디지털화 콘텐츠 제공을 통한 한류 콘텐츠 기반 마련 및 프로모션 확장
- 한국미술에 대한 체계적 자료 구축으로 전시 및 유통을 위한 기초자료 제공

사업 내용

- **원로작가 디지털 아카이브 자료 수집·연구지원**
 - 대상 작가 : 한국 근현대 미술 발전에 기여한 만65세 이상의 원로 작가
 - 대상 연구팀 : 국내 원로작가 및 한국 근현대미술 자료 조사, 수집 연구가 가능하며 고유번호증 또는 사업자 등록증을 보유 한 기관, 단체, 협회, 연구소
 - 지원 규모 : 총 3팀 ('22년 신규연구 이후 '23년에 후속 연구를 진행하는 팀 지원)
 - 지원 금액 : 연구팀당 6,000만원
- **신진/중견작가 디지털 자료집 구축**
 - 대상 작가 : 만 65세 미만의 신진/중견작가 (심의를 통해 선정 예정)
 - 온라인 플랫폼 기반의 디지털 포트폴리오 제작 지원 및 온라인 홍보
- **작가 디지털 아카이브 구축**
 - 한국을 대표하는 미술 작가의 디지털 아카이브 시스템 구축

예술경영지원센터 시각정보지원팀 주요사업

[정보생산 · 유통 / 담론 창출]

한국 미술 정책 포럼 및 세미나 운영

2023년 시각예술사업 체계

예경 시각사업본부

작가 활동 지원 및 인력양성

작가 활동 지원

예비 전속작가제 지원

우수 전속작가제 지원

인력양성

미술품 감정·유통·매개인력
양성 교육과정 운영 지원

미술시장 육성 및 향유 증진

미술시장 육성

작가 미술장터 개설 지원

아트페어 육성 지원

미술향유 증진

미술품 대여사업 지원

미술주간

한국미술 해외시장 개척

해외 기획전시 지원

해외 아트페어 참가 지원

온라인 플랫폼 홍보 지원

한국미술 해외출판 지원

한국미술 시각예술 도록·자료 번역 지원

정보생산·유통 /담론창출

한국미술시장정보시스템 (K-ARTMARKET)

미술시장조사

작가 디지털 아카이브

한국미술시장 분석 세미나 KAMA 국제 컨퍼런스

한국미술 정책 포럼

사업 목적

- 한국 미술 시장 동향 및 주요 이슈 중심의 실효성 있는 담론 생성 및 확산

사업 내용

- 한국 미술시장 분석 세미나
 - 데이터 기반, 한국 미술시장 동향을 파악하고 전망하는 정기 세미나 개최(상/하반기)
- 시각예술 정책포럼 운영
 - 미술계 전문가로 구성된 정기 포럼 개최로 한국 미술 시장의 주요 이슈 및 현안 점검



예술경영지원센터 시각정보지원팀 주요사업

[미술시장 육성 및 향유 증진]

아트페어 육성 지원

2023년 시각예술사업 체계

예경 시각사업본부

작가 활동 지원 및 인력양성

작가 활동 지원

예비 전속작가제 지원

우수 전속작가제 지원

인력양성

미술품 감정·유통·매개인력
양성 교육과정 운영 지원

미술시장 육성 및 향유 증진

미술시장 육성

작가 미술장터 개설 지원

아트페어 육성 지원

미술향유 증진

미술품 대여사업 지원

미술주간

한국미술 해외시장 개척

해외 기획전시 지원

해외 아트페어 참가 지원

온라인 플랫폼 홍보 지원

한국미술 해외출판 지원

한국미술 시각예술 도록·자료 번역 지원

정보생산·유통 /담론창출

한국미술시장정보시스템 (K-ARTMARKET)

미술시장조사

작가 디지털 아카이브

한국미술시장 분석 세미나 KAMA 국제 컨퍼런스

한국미술 정책 포럼

사업 목적

- 현장에 종사하는 시각예술 분야 감정. 유통. 매개인력의 전문성 함양을 목표로 관련 전문성을 지닌 단체·기관의 교육과정 운영 지원

공모 개요

- **공 모 명** 아트페어 육성 지원
- **지원대상** 2023년에 아트페어를 개최·운영하는 단체
- **지원내용**

구분	지원 내용	지원 규모	지원 대상
국제형 [제한 공모]	아트페어의 국제 미술시장으로의 도약을 위한 부대프로그램 지원 * 국제컨퍼런스, 세미나, 한국미술 특별전시 등	선정단체 대상 정액(100~150백만원) 지원	'22년 아트페어 평가에 참여한 단체
활성화형 [자유공모]	한국 미술 활성화를 위한 부대프로그램 지원 * 컨퍼런스, 세미나, 컬렉터교육, 특별전시 등	선정단체 대상 정액(30~40백만원) 지원	'23년에 아트페어를 개최하고자 하는 단체

* 상기 공모 내용은 변경될 수 있음

- **공모기간** 2023. 2. 13.(월) ~ 3. 3.(금)

사업 목적

- 국내 아트페어·비엔날레 평가를 통한 경쟁력 강화 및 국고지원의 근거 마련 등 정책 환류 방안 수립

사업 내용

- **평가대상** - 23년 개최 아트페어·비엔날레 중 '24년 정부 지원을 희망하는 단체의 신청을 통해 진행
- **평가방법** - 구조화된 평가지표를 활용하여 서면평가 및 현장실사 진행
- **평가환류** - 아트페어, 비엔날레 평가 결과 및 전문가 평가 의견서 제공
 - 아트페어 피평가 대상 차기년도 아트페어 육성지원 제한공모 참가자격 부여
 - 아트페어 평가결과에 따라 미술은행·정부미술은행 작품 구입 대상 (후보군) 선정
 - 문체부 명칭후원
- **신청기간** - 2023. 1. 27.(금) ~ 2. 10.(금)

[재]예술경영지원센터

2023 예술경제지원본부 사업

예술경영지원센터 예술경제지원본부 주요사업

[예술산업 인력양성]

사업 목적

- 체계적이고 종합적인 인력 양성 교육기회 제공 및 취업 및 기업정보 제공을 통한 인력양성

사업 내용

- (예술산업 아카데미) 예술경영아카데미
모아 MOAA
 - 실무인재 양성 : 예술산업 현업 종사자 재교육 및 실무역량 강화교육
 - 미래인재 양성 : 창취업 및 창직 지원 교육
 - 특화인재 양성 : 융합, 매개전문인력 양성교육
- (기업 및 취업정보제공 (아트모아)) AR+^{MORE}
 - 예술분야 종합적 기업 및 취업 정보를 제공하는 일자리 정보제공 온라인 플랫폼

운영 시기

- (예술산업 아카데미) 4월 ~ 11월
- (기업 및 취업정보제공) 연중 상시

예술경영지원센터 예술경제지원본부 주요사업

[예술기업 성장 지원]

예술기업 단계별 성장 지원 사업

예경 예술경제지원본부 기업성장지원팀

사업 목적

- 예술분야 창업기업 및 사회적경제 조직의 성장 단계별 체계적 지원을 통한 예술기업 육성 및 자생력 제고

공모 개요

- (공 모 명) 2023 예술분야 창업기업 지원사업
- (지원대상) 예술분야 창업기업 90개사 내외

사업 구분	예술기업 단계별 성장 지원			
	일반 지원		분야 특화 지원	
	초기창업 지원	창업도약 지원	혁신·신산업	ESG
대상	(예비)창업~초기기업	성장기 기업	신기술 활용 기업	사회·환경적 문제해결 기업
지원 내용	사업기반 구축 지원	기업·사업 확장 지원	기술활용 특화 지원	ESG 기반 사업모델 발굴·육성
지원 규모	50개 기업 내외 (최대 70백만원)	20개 기업 내외 (최대 120백만원)	10개 기업 내외 (최대 150백만원)	10개 기업 내외 (최대 70백만원)

- (지원내용) 사업화 자금 지원, 액셀러레이팅 지원

* 액셀러레이팅 지원 : 교육·컨설팅, 멘토링, 투자 등 외부자원 연계 및 네트워킹 지원

- (공모 기간) 2023년 1월 말 예정

예술기업 글로벌 도약 지원 사업

예경 예술경제지원본부 사회가치창출팀

사업 목적

- 경쟁력 있는 예술기업의 해외 진출 지원을 통한 글로벌 확장 견인 및 글로벌 기업으로의 성장 기회 제공

공모 개요

- (공 모 명) 2023 글로벌 도약지원 사업**
- (지원대상)** 해외진출을 준비하거나 진출 계획이 있는 예술기업 20개 내외
- (지원내용)**
 - 해외 진출을 위한 **사업화 자금 지원**
 - 예술기업의 글로벌 경쟁력 강화 및 사업 확장을 위한 **엑셀러레이팅 지원**
 - 해외 투자자 연결 및 IR 기회 마련 등 **해외 투자 유치 지원**
 - 해외 매출 실적 창출 및 현지 프로모션을 위한 **박람회·마켓 참여 지원**
- (지원규모)**

진출 단계	[1단계] 글로벌 준비	[2단계] 글로벌 진출
지원 목표	비즈니스모델 해외 현지화 (진출 권역 대상 BM 개발)	해외 유통 현지화 (해외 법인/지점 설립 등)
지원 규모	10개사 내외 / 최대 5천만원 (기업별 차등 지원, 자부담 10%)	10개사 내외 / 최대 1억원 (기업별 차등 지원, 자부담 10%)

- (공모 기간) 2023년 1월 말 예정**

[재]예술경영지원센터

2023 아트코리아랩 소개

예술경영지원센터 아트코리아랩

[아트코리아랩]

아트코리아랩은

2023년 개관 예정인 예술경영지원센터의 새로운 공간이자 사업으로,

내일에 대한 질문을 던지는 실험적인 예술과

지속가능한 비즈니스 모델 창출이라는

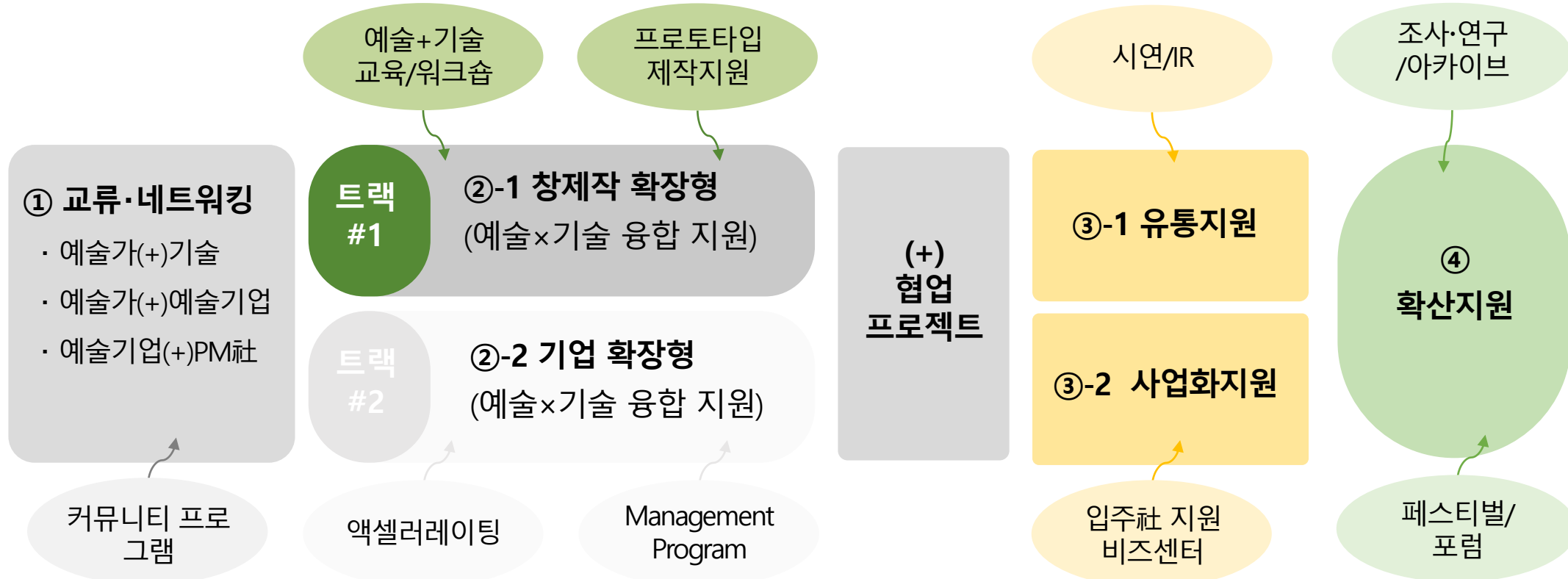
두 개의 큰 축을 중심으로

예술의 미래형 신성장 동력을 마련하기 위한 플랫폼입니다.

- 미션 | 새로운 예술(창제작+사업화)을 모색, 실험, 구현하는 장
- 조성지 | 광화문 소재 트윈트리타워 5개층 * 23년 하반기 개관 예정

예술인/기업 대상별 수요를 고려한 두 트랙 프로그램 설계

- (트랙#1-예술(인)) “예술+기술 융합 창제작 → 유통까지 종합 지원”
- (트랙#2-예술기업) “예술(특화)기업의 성장을 지원하는 인큐베이팅 플랫폼”



아트코리아랩(Arts Korea Lab, AKL) – 운영방향

예경 아트코리아랩 추진단

① 창제작 영역의 확장과 ② 예술시장의 성장과 확장을 위한 예술산업의 지속가능한 성장기반 조성

예술산업 테스트베드

미래예술을 위한 연구 지원

예술산업 고도화

아이디어 구현	창제작 영역 확장을 위한 아이디어 발굴, 실현 지원
기술 융합 습득/실험	예술 창제작 활용을 위한 기술 교육 + 프로토타입 실험 지원
테스트 베드	프로토타입 제작 지원 결과물의 실패 부담 없는 지원 프로그램 운영
시연·유통	페스티벌/포럼 등을 통한 만남+교류+유통의 장 마련 (*SPAF 연계)



아이디어 구현	예술기반의 사업화를 위한 아이디어 발굴, 실현 지원
성장지원	법률, 세무/회계, 마케팅, 기술 부문, 기업 경영 지원
입주지원	융합형 신성장 기업을 위한 입주공간 제공 (*3월 공고)
고도화 BP확산	입주기업 1:1 맞춤형 보육 오픈이노베이션, 투자 매칭, 성과홍보 기회 제공 등 지속가능한 BM창출, 사업 확장

아트코리아랩(Arts Korea Lab, AKL) – 공간구성

예경 아트코리아랩 추진단

총 5개층, 7,912m² (연면적)



인큐베이터
(16-17F)

창업·성장 지원을 위한 입주 지원(20개사)
FAB-LAB형 입주공간, 일반 기업형 입주공간, 시
제품 제작실, 회의실, 라운지 등

교육/네트워킹
(6-7F)

아카데미/커뮤니티
일반 강의 및 미디어 강의실, 공유오피스, 쇼룸, 네트
워킹 카페, 비즈센터(회계·법률·마케팅·기술)

실험공간
(B1F)

블랙박스형 시연공간 및 장비
예술×기술 융합 실험 소규모 스튜디오 4개,
키네틱 워크숍, 이머시브 사운드 스튜디오,
다목적 스튜디오, 렌더링 편집실 등

아트코리아랩(Arts Korea Lab, AKL) – 공간구성

예경 아트코리아랩 추진단

본 사진은 조감도로 실제 스튜디오는 준공 이후 달라질 수 있습니다.
23년 시운전 후, 24년 외부 대관 가능성을 함께 검토하고 있습니다.



지하1층 시연

“창제작 영역의 확장”

다양한 네트워킹/협업,
실험+시연을 위한
테스트베드



7층 다목적스튜디오



17층 프린팅/목업



7층 이머시브 사운드
스튜디오